

CUIDAR DE TODOS,  
Y TAMBIÉN DEL PLANETA.

**JVD**  
PRODUCTS  
THAT  
CARE

# JVD. PRODUCTOS PARA CUIDAR DE USTED

En 2024, JVD celebra su 40 aniversario, una ocasión que consideramos especial para reafirmar nuestro compromiso con la calidad, la innovación y la sostenibilidad. Desde que la empresa se fundó, nuestro cometido ha sido inventar y fabricar productos que cuiden de usted, y de sus empleados, clientes y visitantes.

En nuestra opinión, el concepto de cuidar va mucho más allá de los productos, y también engloba nuestro compromiso con el medio ambiente. El año pasado, este esfuerzo se vio recompensado con la obtención del distintivo Ecovadis Gold, como reconocimiento a nuestro compromiso con el ecodiseño y el Made in France. Esta distinción ha reforzado nuestro orgullo por el camino que hemos recorrido a lo largo de los años.

Nos esforzamos a diario por reducir nuestra huella medioambiental, a la vez que seguimos inventado productos del día de mañana, diseñados para durar.

**JVD. Products that care.**



# ÍNDICE

LAS COLECCIONES  
PÁG. 6 - PÁG. 7

SHIELD  
PÁG. 8 - PÁG. 13

HYGIACONNECT®  
PÁG. 14 - PÁG. 15

SECAMANOS  
PÁG. 16 - PÁG. 29

SECADORES DE PELO  
PÁG. 30 - PÁG. 31

DISPENSADORES  
PÁG. 32 - PÁG. 47

DESINSECTADORES  
PÁG. 48 - PÁG. 55

CONTENEDORES  
PÁG. 56 - PÁG. 75

CENICEROS  
PÁG. 76 > PÁG. 81



Identifique de un vistazo todos nuestros productos de ecodiseño, gracias a esta indicación sobre fondo verde:

**+** **ECODISEÑO**

# RAZONES PARA OPTAR POR JVD

## 40 AÑOS DE INNOVACIÓN AL SERVICIO DEL BIENESTAR

Valiéndose de sus cuatro décadas de existencia y, sobre todo de experiencia, JVD se ha convertido en **la empresa imprescindible en el sector higiénico para los hoteleros, los distribuidores de higiene y las comunidades de usuarios**. En la actualidad, gracias en particular a su oficina de proyectos y a su estrecha colaboración con el mundo del diseño, JVD está a la vanguardia de la innovación.

**Ideamos, diseñamos, fabricamos y probamos rigurosamente todos nuestros productos.** Nuestros sólidos y estrictos procedimientos industriales garantizan la mejor calidad a nuestros clientes, desde el componente más pequeño hasta el servicio posventa.

**40.000** secamanos

**400.000** dispensadores de papel y de jabón fabricados anualmente en las instalaciones de Rezé (departamento francés de Loira Atlántico)



## TODA LA CALIDAD DEL MADE IN FRANCE

**JVD cuenta con una estructura de envergadura internacional**, y tiene proyección en más de 100 países de todo el mundo. Pese a ello, siempre ha deseado y ha sabido seguir siendo una empresa de proximidad.

**Radicada cerca de Nantes, en el departamento francés de Loira Atlántico**, y con el deseo de apoyar el saber-hacer local y entablar relaciones duraderas con sus colaboradores, busca componentes que se produzcan en los departamentos franceses limítrofes. **Por lo tanto, muchos de los productos JVD se fabrican íntegramente en un radio de 200 km. ¡Con JVD, lo que se exporta es toda la calidad y la innovación Made in France!**

**Hoy en día, son 100** los países que disfrutan de la maestría Made in France de JVD



## LA EXIGENCIA DE UN SERVICIO ÓPTIMO

Para JVD, **la calidad del servicio al cliente es tan importante como la de los productos**, algo que lo dice todo! Por eso, tanto en Nantes, Singapur, México o Alemania, le dedicará el mismo grado de escucha y atención, y la misma voluntad de dar respuesta a todas sus peticiones.

El punto fuerte de nuestros equipos comerciales y del servicio posventa es su capacidad para ponerse en el lugar del cliente y crear con usted **una relación realmente estrecha**.

Tanto si el diálogo se desarrolla por teléfono como por correo electrónico, a menudo tendrá usted la impresión de estar en presencia de su interlocutor de JVD.

**5 días a la semana** Atención esmerada al cliente, disponibilidad, y una relación comercial personalizada

### Certificación

ÉCOVADIS Gold, una norma mundial para la evaluación de la RSE

## COMPROMISOS DIARIOS

En JVD estamos convencidos de la función que debemos desempeñar para nuestro futuro común. Por este motivo, **hoy en día la ecorresponsabilidad se ha convertido en uno de los pilares esenciales de nuestra estrategia**. Allá donde trabajemos, **llevamos a gala reducir nuestro impacto medioambiental y social** tanto en el diseño, como en la fabricación, el transporte, el uso, el reciclaje y el servicio posventa.

Ecodiseño de nuestros productos, selección ecorresponsable de nuestras materias primas, reducción de nuestra huella de carbono, apoyo a la economía solidaria y social, sobre todo mediante el acuerdo de colaboración con la asociación Better with Water, o la lucha contra la obsolescencia programada.

**¡En JVD, asumimos nuestro compromiso de una manera permanente y sostenible!**



# NUESTRAS COLECCIONES

JVD ofrece una amplia selección de equipos, líneas y colores, para adaptarse a cada entorno y conseguir que sea único. Gracias a su dominio de los procedimientos que van del diseño a la fabricación de los productos, **JVD es el único fabricante que puede ofrecer conjuntos homogéneos** de secamanos y dispensadores de papel o jabón.

## YALISS ACERO INOXIDABLE LA COLECCIÓN DE DISEÑO Y RESISTENTE

La gama de acero inoxidable es la combinación idónea entre diseño y resistencia.

Su estética permite exponerla incluso en los lugares más exclusivos. **Su resistencia al vandalismo, un tratamiento antibacteriano, y otro que evita que las huellas se queden estampadas en ella**, la convierten en la solución para los entornos más exigentes.

**Por último, un tratamiento antioxidante fijado sobre auténtico acero inoxidable, le proporciona una gran resistencia a la corrosión y una excepcional vida útil.**



## KIDS

# LA COLECCIÓN PARA LOS MÁS JÓVENES

La intención de nuestra gama Kids es ayudar a los niños a dominar los hábitos higiénicos desde la más tierna infancia. Al convertir la experiencia de lavarse y secarse las manos en algo agradable, JVD ofrece una respuesta completa y adecuada a los entornos que reciben público infantil. Además, gracias a sus eficaces y silenciosos secamanos, JVD ayuda a mantener los aseos limpios, sin papeles mojados tirados por el suelo y sin desagües atascados. Al reducir el uso del papel, los niños también contribuyen a crear un futuro más ecológico y sostenible, al reducir la huella de carbono vinculada al uso del papel.



## YALISS

# LA COLECCIÓN MÁS DESIGN

El carácter más marcado de la colección Yaliss pretende renovar los sanitarios, con una imagen entre suave y dinámica. Los productos aportan nuevas respuestas a exigencias más amplias: una mayor capacidad, un mandril universal o extraíble, y una mayor higiene, a la vez que conservan las cualidades de la colección Cleanline (sencillez de uso, personalización, etc.). Fabricada en Francia, esta colección de diseño inconfundible podrá realzar y equipar todas sus instalaciones sanitarias.



## CLEANLINE

# LA COLECCIÓN 100 % RECICLADA



Los equipos de JVD han trabajado durante varios meses con nuestros colaboradores del sector del plástico para desarrollar y perpetuar el uso de plástico reciclado en la inyección de nuestras piezas de ABS. Fabricada en Francia con plástico 100 % reciclado, la gama Cleanline combina elegancia y ecodiseño para satisfacer las necesidades de todos los lugares que admiten público. La gama está disponible en blanco, negro y gris metalizado. Otras ventajas: Es compatible con la mayoría de los consumibles del mercado, el nivel siempre está a la vista y el acceso es sencillo.







# NUESTROS PURIFICADORES DE AIRE

PÁGS. 8 A 13

## **BIENVENIDOS AL FUTURO DE LA HIGIENE, DONDE CADA RESPIRACIÓN CUENTA**

Ofrecer nuestros purificadores de aire significa invertir en la salud, el bienestar y el rendimiento de sus clientes. Nuestros purificadores de aire están diseñados para ser los fieles compañeros de los clientes más exigentes, y crear espacios donde cada inspiración equivalga a serenidad y productividad.

### **TRES RAZONES PARA EQUIPAR A SUS CLIENTES CON PURIFICADORES DE AIRE:**

#### **1. DAR RESPUESTA A UN RETO DE SALUD PÚBLICA**

La actualidad reciente ha concienciado a todo el mundo de la necesidad de cuidar el aire interior. Nuestros purificadores funcionan con eficacia, para satisfacer las necesidades sanitarias y sociales de sus clientes. El aire interior está ocho veces más viciado que el exterior, y nuestra solución brinda la oportuna respuesta a esa realidad.

#### **2. REDUCIR EL IMPACTO ECONÓMICO DE UNA MALA CALIDAD DEL AIRE INTERIOR**

¡Los números hablan por sí mismos! El coste de una mala calidad del aire en el lugar de trabajo asciende a 440 euros anuales por empleado. Nuestros purificadores proporcionan una solución proactiva, que mejora la productividad y reduce los costes vinculados a los problemas de salud, para situar a sus clientes en el camino de la eficacia económica.

#### **3. PROTEGER AL PÚBLICO SENSIBLE**

Nuestros purificadores de aire están especialmente diseñados para dar respuesta a los retos sanitarios del público más sensible, como el de las residencias de ancianos o los niños pequeños. Al ofrecer una máxima protección, estos dispositivos garantizan unos entornos libres de riesgos para la salud, lo que demuestra nuestro compromiso con el bienestar general.

## EL SHIELD, PARA ZONAS COMUNES



### SHIELD

○ Blanco Crema

**REF.: 8 77 2127-WH**

● Verde Malaquita

**REF.: 8 77 2127-GR**

● Azul Zafiro

**REF.: 8 77 2127-BL**

● Bronce

**REF.: 8 77 2127-BR**

● Negro mate

**REF.: 8 77 2127-BK**

Gracias a la tecnología única de su núcleo, el Shield no requiere el uso de consumibles (filtros HEPA).

**REF.: 8 77 2130**

## EL SHIELD COMPACT, PARA LOS ESPACIOS INDIVIDUALES



### SHIELD COMPACT

○ Blanco Crema

**REF.: 8 77 2134-WH**

● Verde Malaquita

**REF.: 8 77 2134-GR**

● Azul Zafiro

**REF.: 8 77 2134-BL**

● Negro mate

**REF.: 8 77 2134-BK**

FABRICADO EN FRANCIA

### VENTAJAS DEL PRODUCTO

- + Una tecnología patentada**  
La Smart Mineralisation®
- + Un diseño galardonado**
- + Eficacia demostrada**  
contra alérgenos, agentes infecciosos, contaminantes, olores, etc.
- + ECODISEÑO**

### ESPECIFICACIONES

- Superficie tratada: entre 20 y 60 m<sup>2</sup>
- Dos modos de funcionamiento: CONTINUO / BOOST
- Nivel acústico mín./máx.: 38 / 68 dB
- Alimentación: 200-240 V
- Potencia máxima: 85 W
- Material de la carcasa: Acero epoxi
- Caudal máximo de aire: 400 m<sup>3</sup>/h
- Se recomienda cambiar el núcleo (REF.: 8 77 2130) cada tres años
- Peso: 8,75 kg

FABRICADO EN FRANCIA

### VENTAJAS DEL PRODUCTO

- + Compacto y ligero**
- + Una tecnología patentada**  
La Smart Mineralisation®
- + Un diseño único**
- + ECODISEÑO**

### ESPECIFICACIONES

- Superficie tratada: hasta 20 m<sup>2</sup>
- Dos modos de funcionamiento: CONTINUO / BOOST
- Nivel acústico: 36 dB
- Tensión de alimentación: 12 VDC
- Potencia: 22 W
- Aislamiento eléctrico: Clase III
- Antirrobo universal (REF.: 2 10 2097)
- Material de la carcasa: aluminio anodizado
- Se recomienda cambiar el Smart Hepa Filter (REF.: 5 90 2948) todos los años
- Peso: 805 gramos

## UN PURIFICADOR DE AIRE PARA CADA LUGAR

### OFICINAS

**Ventajas:** Aumento de la productividad, la concentración, el confort y el control de los olores (alimentos y transpiración).

Shield: Salas de reuniones, comedores y salas de descanso.

Shield Compact: Despachos individuales y pequeñas salas de reuniones.



**RESIDENCIAS DE LA TERCERA EDAD / GUARDERÍAS - COMUNIDADES DE USUARIOS**

Ventajas: Control de los olores fuertes, y reducción del riesgo de contaminación cruzada.

Shield: Zonas comunes como centros de recepción de día, salas de actividades, salas de juegos y salas de tratamiento.

Shield Compact: Habitaciones individuales y zonas cercanas a cambiadores.



**CONSULTORIOS MÉDICOS**

Ventajas: Reducción del riesgo de contaminación cruzada (virus estacionales, bacterias, etc.) y control de los olores corporales fuertes.

Shield: Salas de espera.

Shield Compact: Consultorios médicos y cabinas de tratamiento.

# LA ALIANZA DE UNAS INIGUALABLES PRESTACIONES CON UN DISEÑO MAESTRO

## UNA TECNOLOGÍA PATENTADA: LA SMART MINERALISATION®

Nuestros purificadores capturan las moléculas contaminantes y las destruyen. Están testados por laboratorios independientes, según los protocolos de las normas más exigentes del mercado.

## SIN CONSUMIBLES

La Smart Mineralisation® no sólo ofrece unas inigualables prestaciones, sino que además permite que los diversos elementos tecnológicos que la componen se autodescontaminen, con lo que elimina los siempre demasiado frecuentes cambios de consumibles.

## UN DISEÑO DE RAMY FISCHLER

La gama de purificadores Shield es obra del diseñador Ramy Fischler. Condecorado con la Orden de las Artes y las Letras en 2016, y elegido diseñador del año en 2018.



INNOVATION  
BREVETÉE JVD



La tecnología Smart Mineralisation® presente en el Shield no requiere de consumibles ni de cambios de filtro. Nuestros purificadores de aire están pensados para durar, por lo que utilizan materiales sencillos de reciclar como el acero.

# HYGIACONNECT®

LA SOLUCIÓN DE SMART CLEANING  
QUE EVITA INSATISFACCIONES Y  
REDUCE GASTOS

FABRICADO EN FRANCIA

## VENTAJAS DE LA SOLUCIÓN



- **Evita que se agoten los consumibles**, y que las papeleras rebosen, gracias a un seguimiento a distancia en tiempo real
- **Optimiza la gestión de los consumibles**, gracias al seguimiento del consumo a lo largo del tiempo
- **Justifica la calidad de servicio**, al monitorizar la calidad del servicio prestado



### SEGUIMIENTO EN TIEMPO REAL

HygiaConnect® brinda **una visión global** de la insatisfacción debida a la falta de consumibles o a un excesivo llenado de las papeleras.



### ALERTAS

Si se aproxima un umbral crítico en alguno de los equipos conectados, HygiaConnect® le transmite a usted una alerta que permite planificar una intervención cuanto antes.



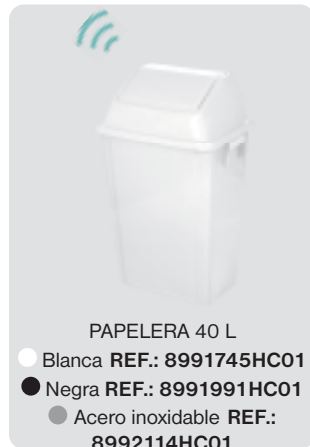
### ELABORACIÓN DE INFORMES

La solución HygiaConnect® ofrece una **visión global de todos los lugares gestionados**, y se convierte en una herramienta de diálogo gracias a todos los datos recopilados.

# LA GAMA CONECTABLE MÁS COMPLETA DEDICADA AL SMART CLEANING

## GESTIÓN DE LOS RESIDUOS

Evitar papeleras repletas



## MOVEWORK FLOW

HygiaConnect® está plenamente integrada en el universo de MoveWORK Flow, la plataforma all-in-one de control del Facility Management. HygiaConnect® y MoveWORK Flow son dos soluciones 100 % compatibles y plug and play. ¡Así que disfrute de la potencia de una solución completa!

## VENTAJAS DE LA SOLUCIÓN

### IMPLEMENTACIÓN SENCILLA

Conectividad LoRa®

### ABIERTOS

Compatible con toda clase de jabones, geles hidroalcohólicos y formatos de papel

### INSTALACIÓN SENCILLA

Sin conexión eléctrica

### TRANSPARENCIA

Acceso al 100 % de los datos, con total transparencia

## CONTROL DE LOS CONSUMIBLES

Evitar que se agoten los consumibles

JABÓN / GEL HIDROALCOHÓLICO / ESPUMA



## PAPEL HIGIÉNICO



## PAPEL DE TOALLA



PARA MÁS INFORMACIÓN  
jvd.fr







# NUESTROS SECAMANOS

PÁGS. 16 A 29

## NO SE EQUIVOQUE AL ELEGIR SU SECAMANOS

La elección de un secamanos no se deja al azar. Le ofrecemos una amplia variedad de equipos adecuados a su entorno, cualquiera que sea su problemática: la afluencia de público, el mantenimiento, el ruido, o incluso la resistencia al vandalismo.



**En 2024, JVD celebra su 40 aniversario. Con esta ocasión, la duración de la garantía de algunos de nuestros secamanos se amplía excepcionalmente a 10 años para cualquier adquisición en 2024, al activar la ampliación en [jvd.fr](http://jvd.fr).**

### MÁS ECONÓMICO QUE EL PAPEL

Como el precio de la pasta de papel se ha más que duplicado, en los lugares con una gran afluencia de público los secamanos de aire pulsado son la única solución que garantiza el control de los costes. Dado que seca rápidamente, un secamanos es diez veces más económico que el papel.

### MÁS ECOLÓGICO QUE UN DISPENSADOR

Una tonelada de papel requiere la tala de 17 árboles. Su fabricación y transporte generan grandes cantidades de CO<sub>2</sub>. Por lo tanto, los secamanos son la solución ideal para reducir la huella ecológica. Los secamanos de última generación de aire pulsado consumen muy poca energía, y al no necesitar consumibles hacen que el impacto del transporte resulte anecdótico.

### EL CONFORT EN TODOS LOS GRADOS

Si el lugar previsto para la higiene no se caldea o se caldea poco, la sensación de frío durante el secado se puede percibir como algo desagradable. Por lo tanto, es recomendable elegir un secamanos por evaporación o un secamanos por aire pulsado con una resistencia calefactora.

### EVITE LAS MOLESTIAS ACÚSTICAS CON LOS MODELOS ADECUADOS

En las cercanías de una oficina o de un comedor, el ruido que haga un secamanos puede convertirse en una molestia. La mayoría de los secamanos de aire caliente son relativamente silenciosos. Además, algunos de aire pulsado consiguen combinar con éxito eficacia y bajos niveles de ruido.

### DIGA ADIÓS AL VANDALISMO

La norma NF EN 62262 aporta una lectura clara en cuanto a resistencia al vandalismo con el índice IK. IK10 corresponde al grado más elevado de resistencia. Un aparato de esta clase es capaz de soportar al menos el golpe de una maza de 5 kg. Los aparatos con una carcasa de aluminio o de acero son incluso más resistentes.



JVD lleva más de 40 años desarrollando y fabricando productos que cuidan de usted. Por lo tanto, es natural que nos hayamos adherido a la asociación Better with Water en su lucha por el acceso permanente a un agua corriente de calidad a domicilio y por el desarrollo de una conciencia colectiva en lo relativo a la importancia de la higiene en los barrios urbanos más desfavorecidos. En 2023, JVD ha transferido 16.000 euros a la asociación, es decir, hemos donado 16.000 kits de higiene.

# UN SECAMANOS PARA CADA LUGAR

## RESTAURANTES



Sus sanitarios sufren una gran afluencia de público en períodos cortos de tiempo. El **Stell'Air** ofrece una gran rapidez de secado, y gracias a un diseño más silencioso, resulta idóneo para el ambiente sereno y sofisticado de los restaurantes más tranquilos.

## GIMNASIOS



En muchas ocasiones, sus instalaciones sanitarias están poco o escasamente caldeadas y tienen que hacer frente a picos de afluencia. El **Copt'Air S**, equipado con una resistencia calefactora con activación automática, garantiza rapidez de secado y una sensación agradable.

## CENTROS COMERCIALES Y AEROPUERTOS



Los sanitarios de los centros comerciales y los aeropuertos están sometidos a una intensa afluencia de público. El **Exp'Air**, equipado con un motor sin escobillas, está diseñado para hacer frente a este uso intensivo, y permite recibir a toda clase de público (niños, adultos y personas con movilidad reducida) gracias a su diseño único.

## COMUNIDADES DE USUARIOS



El uso de los sanitarios en esta clase de establecimientos suele ser escaso, pero los dispositivos pueden tener que hacer frente a actos de vandalismo. El secamanos **Master**, con su carcasa de acero IK10 y su motor de muy prolongada vida útil, se adapta a la perfección a esta problemática.

## ENTORNOS CON FUERTES MOLESTIAS OLFATIVAS



En ocasiones, bien porque afloran malos olores procedentes de los desagües, o por otros motivos, algunos aseos someten a sus usuarios a una dura prueba. El **Sup'Air Fresh** combina la rapidez de secado con la neutralización de los olores, gracias a una innovación patentada por JVD que no requiere de consumibles ni productos químicos.

## OFICINAS



Al conservar un ambiente tranquilo y propicio para trabajar, y a la vez garantizar un secado rápido de las manos, el **Stell'Air** es el secamanos perfecto para las oficinas.

## BARES Y CERVECERÍAS



Cuando la afluencia de público es muy variable, y los espacios normalmente restringidos, el **Sup'Air** se adapta a la perfección a esta clase de instalaciones sanitarias, gracias a que es compacto y a que seca rápidamente.

## HOSPITALES / INSTALACIONES MÉDICAS



Si es exigible una higiene impecable, y se recibe a una amplia variedad de público, el **Exp'Air**, gracias a su depósito de recogida de agua, garantiza un suelo limpio y, por su diseño único, es apto para las personas con movilidad reducida.

## INDUSTRIA



Con grandes picos de afluencia de usuarios durante los descansos, y en un entorno exigente, el **Copt'Air** garantiza una velocidad de secado incomparable y, gracias a su carcasa de aluminio IK10, es ultrarresistente.

## COLEGIOS



¡Qué mejor lugar que los aseos del colegio para aprender a secarse las manos! Con el **Exp'Air** y el **Sup'Air Kids**, JVD ofrece la solución perfecta para adquirir a diario de una forma divertida los hábitos correctos para una higiene de manos impecable.

# ELEGIR CORRECTAMENTE UN SECAMANOS



	EXP'AIR	STELL'AIR	COPT'AIR	SUP'AIR	SUP'AIR FRESH	AIRWAVE	MASTER	TORNADE	ZEPHYR	OURAGAN
<b>ANTIVANDÁLICO</b>	●●● Carcasa de aluminio	●● ABS IK10	●●● Carcasa de aluminio o de acero inoxidable	● ABS IK9	● ABS IK9	●● ABS IK10	●●● Carcasa de aluminio	●● ABS PC IK10	●● ABS PC IK10 / Bioplástico	●●● Carcasa de acero
<b>PERSONAS CON MOVILIDAD REDUCIDA O NIÑOS PEQUEÑOS</b>	●●●		●● Con altura adaptada	●● Con altura adaptada	●● Con altura adaptada		●● Con altura adaptada	●● Con altura adaptada	●● Con altura adaptada	●● Con altura adaptada
<b>VELOCIDAD DE SECADO</b>	●●● 10 a 15 s	●●● 10 a 15 s	●●● 10 a 15 s	●●● 10 a 15 s	●●● 10 a 15 s	●●● 15 a 20 s	●● 20 a 30 s	●● 20 a 30 s	●● 20 a 30 s	●● 20 a 30 s
<b>AIRE CALIENTE</b>	No	No	Si activable automáticamente (versión S)	No	No	Si activable automáticamente	Si resistencia calefactora	Si resistencia calefactora	Si resistencia calefactora	Si resistencia calefactora
<b>AFLUENCIA DE PÚBLICO</b>	Elevada (Exp'Air) Intensiva (Exp'Air+)	Elevada	Elevada	Elevada	Elevada	Elevada	Intensiva	Intensiva	Media	Media
<b>NIVEL ACÚSTICO</b>	●● 78 / 75 dB	●●● 73 dB	● 80 dB	●● 75 dB	●● 75 dB	● 77 dB	●●● 70 dB	●●● 70 dB	●●● 69 dB	● 78 dB
<b>HIGIENE</b>	●●● Filtro de cobre Revestimiento antibacteriano Depósito de recogida del agua	●●● Filtro de cobre Revestimiento antibacteriano Depósito de recogida del agua	●● Filtro antibacteriano (opción)	●● Filtro antibacteriano (opción)	●● Eliminación de los malos olores en los sanitarios	●● Filtro de aire Depósito de recogida del agua				
<b>MANTENIMIENTO</b>	●● Limpieza del filtro y el depósito de recogida	●● Limpieza del filtro y el depósito de recogida	●●● Limpieza del filtro (opción)	●●● Limpieza del filtro (opción)	●●● Sin ningún mantenimiento específico	●● Limpieza del filtro y el depósito de recogida	●●● Sin ningún mantenimiento específico	●●● Sin ningún mantenimiento específico	●●● Sin ningún mantenimiento específico	●●● Sin ningún mantenimiento específico
<b>FABRICADO EN FRANCIA</b>	FABRICADO EN FRANCIA	FABRICADO EN FRANCIA	FABRICADO EN FRANCIA	FABRICADO EN FRANCIA	FABRICADO EN FRANCIA		FABRICADO EN FRANCIA	FABRICADO EN FRANCIA	FABRICADO EN FRANCIA	
<b>ALTURA (mm)</b>	430	531	285 / 284 (acero inoxidable)	292	292	467	290	302	243	240
<b>ANCHURA (mm)</b>	343	340	232 / 225 (acero inoxidable)	216	216	250	265	265	215	267
<b>PROFUNDIDAD (mm)</b>	237	262	196 / 195 (acero inoxidable)	195	195	165	132	140	195	200
<b>POTENCIA</b>	800 W 1.000 W (Exp'Air+)	800 W	600 W 1.500 W (Copt'Air S)	600 W	600 W	1.400 W	2.000 W	2.000 W	2.000 W	2.500 W
<b>CERTIFICACIONES</b>	CE - IP44 Clase II	CE - IP44 Clase II	CE - IP24 Clase II	CE - IP24 Clase II	CE - IP24 Clase II	CE - IP24 Clase II	CE - IP23 Clase II	CE - IP23 Clase II	CE - IP23 Clase II	CE - IP21 Clase I

# SUP'AIR *fresh*



**NUEVO**

EL SECAMANOS QUE **NEUTRALIZA LOS MALOS OLORES**



SUP'AIR FRESH  
AUTOMÁTICO  
Negro mate

**REF.: 8 11 2178**



SUP'AIR FRESH  
AUTOMÁTICO  
Gris metalizado

**REF.: 8 11 2177**



SUP'AIR FRESH  
AUTOMÁTICO  
Blanco

**REF.: 8 11 2159**

FABRICADO EN FRANCIA

## VENTAJAS DEL PRODUCTO

- + Neutraliza los malos olores sin consumibles ni productos químicos
- + **Innovación patentada**
- + **ECODISEÑO**
  - Bajo consumo eléctrico
  - Un 25 % de plástico reciclado

## ESPECIFICACIONES

- Tiempo de secado: entre 10 y 15 segundos
- Afluencia: alta
- Nivel acústico: 75 dB
- Antivandálico: carcasa de ABS IK9
- Iluminación de la zona de secado
- Potencia nominal: 600 W
- Alimentación: 220-240 V / 50 Hz
- CE - Clase II - IP24
- Acabados: negro mate, gris metalizado y blanco
- Dimensiones: 216 (L) x 292 (H) x 195 (F) mm



OPERACIÓN UN  
SECAMANOS  
ADQUIRIDO=  
**REGALO DE UN  
KIT DE HIGIENE  
EN LAS FILIPINAS**

# EXP'AIR

FABRICADO EN FRANCIA

## APTO PARA CUALQUIER CANTIDAD DE AFLUENCIA DE PÚBLICO



## EXP'AIR

DISEÑADO Y FABRICADO EN FRANCIA, ES UN **CONDENSADO DE TECNOLOGÍA**. DESCUBRA CÓMO SE HA ELEGIDO Y PENSADO CADA COMPONENTE PARA UN RENDIMIENTO ÓPTIMO.

### AIRE PULSADO

Secado ultrarrápido  
(10 a 15 segundos)

### ILUMINACIÓN

de la zona de secado

### ANTIVANDÁLICO

Carcasa de aluminio

### RECUPERACIÓN DE AGUA

Depósito de agua (incluido) y  
evacuación directa (en opción)

### UN 25 % DE PLÁSTICO RECICLADO

ABS ultrarresistente

### APTO PARA TODOS LOS USUARIOS

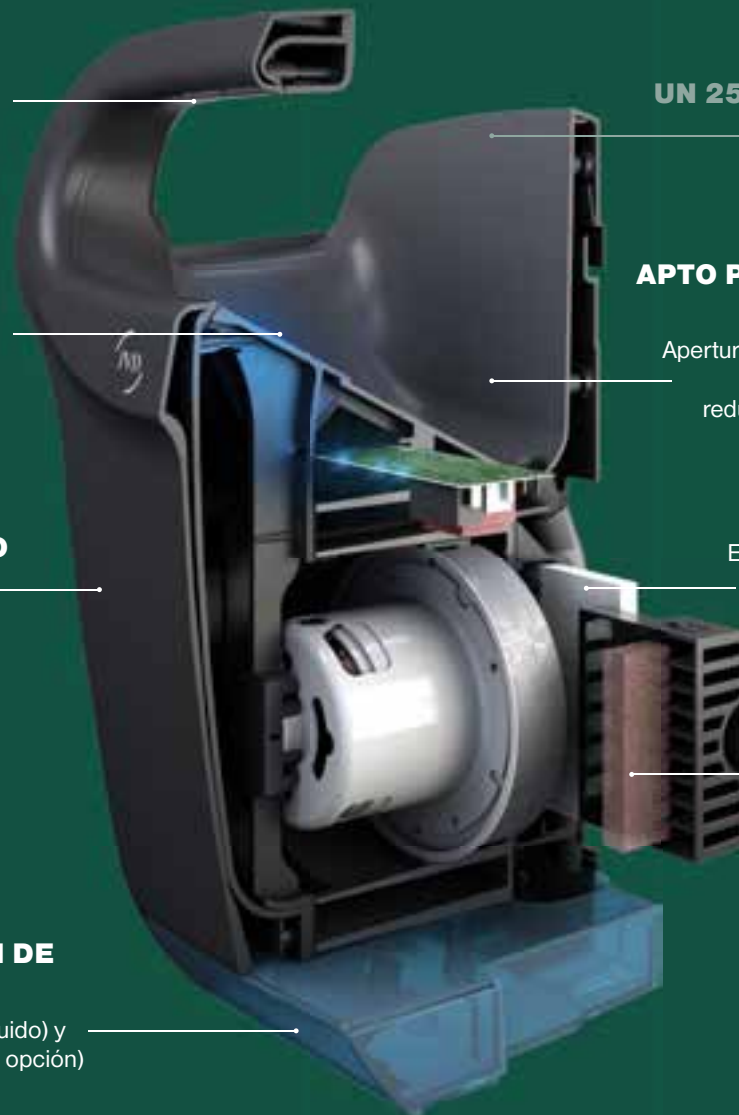
Apertura frontal adecuada para  
personas con movilidad  
reducida y niños pequeños

### SILENCIOSO (75 DB)

Espuma para insonorizar  
(aislante acústico)

### HIGIÉNICO

Filtro de cobre  
bactericida



## APTO PARA CUALQUIER CANTIDAD DE AFLUENCIA DE PÚBLICO

Disponible en versión motor sin escobillas / digital (Exp'Air+) para lugares con una intensa afluencia, o con un motor con escobillas para una gran afluencia (Exp'Air).



## EXP'AIR / EXP'AIR+

### EXP'AIR

- Nivel acústico: 75 dB
- Potencia nominal: 800 W
- Alimentación: 230 V / 50 Hz
- CE - Clase II - IP44
- 3 + 7 años de garantía

### EXP'AIR+

- Nivel acústico: 78 dB
- Potencia nominal: 1.000 W
- Alimentación: 220-240 V / 50 Hz
- CE - Clase II - IP44 - IK10
- Motor sin escobillas / Digital
- **5 + 5 años de garantía**



Negro

**REF.: 8 11 1376**

**REF.: 8 11 1602**



Gris

**REF.: 8 11 822**

**REF.: 8 11 1601**



Blanco

**REF.: 8 11 791**

**REF.: 8 11 1600**



Aluminio

**REF.: 8 11 1757**

**REF.: 8 11 1758**

FILTRO DE COBRE  
BACTERICIDA  
**REF.: 5 90 2014**

KIT DE EVACUACIÓN  
**REF.: 5 30 1719**

## EXP'AIR KIDS PACK



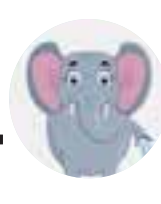
EXP'AIR KIDS  
**REF.:  
8 11 791 KIDS**



CLEANLINE GEL KIDS\*



PLACA\* didáctica para  
ayudar a los niños a lavarse  
y secarse las manos.



PLACA\* Elefante  
PVC para colocar  
detrás del grifo.

FABRICADO EN FRANCIA

### VENTAJAS DEL PRODUCTO



**+ Un 50 %**  
más silencioso que los  
modelos de la competencia

**+ ABS ultrarresistente**



**+ Apto para todos los usuarios**  
Apertura frontal adecuada  
para personas con movilidad  
reducida y niños pequeños

**+ 100 % antivandálico:**  
carcasa de aluminio

**+ ECODISEÑO**  
- Bajo consumo eléctrico  
- Un 25 % de plástico reciclado

**+ 10 AÑOS DE GARANTÍA**

### ESPECIFICACIONES

- Tiempo de secado: entre 10 y 15 segundos
- Afluencia: alta
- Antivandálico: carcasa de aluminio
- Iluminación de la zona de secado
- Filtro de cobre bactericida incluido
- Depósito de recogida del agua con una capacidad de 600 ml
- Acabados: negro, gris metalizado y blanco
- Dimensiones: 343 (L) x 430 (H) x 237 (F) mm
- REF.: 9000100G1



OPERACIÓN UN  
SECAMANOS  
ADQUIRIDO=  
**REGALO DE UN  
KIT DE HIGIENE  
EN LAS FILIPINAS**

\*Incluido en el pack Kids

## STELL'AIR



REF.: 8 11 963



STELL'AIR AUTOMÁTICO  
Negro mate

REF.: 8 11 1761



STELL'AIR AUTOMÁTICO  
Gris metalizado

REF.: 8 11 963



STELL'AIR AUTOMÁTICO  
Blanco

REF.: 8 11 962

FILTRO DE COBRE BACTERICIDA

REF.: 5 90 2014

KIT DE EVACUACIÓN

REF.: 5 30 1719

FABRICADO EN FRANCIA

### VENTAJAS DEL PRODUCTO

**+ 73 dB**  
El más silencioso del mercado



**+ HIGIÉNICO**  
Filtro de cobre y depósito del agua integrados, con tratamiento antibacteriano de las superficies



**+ ERGONÓMICO**  
Iluminación de la zona y secado con aire pulsado por barrido

**+ ECODISEÑO**  
- Un 25 % de plástico reciclado ABS ultrarresistente

**+ 10 AÑOS DE GARANTÍA**

### ESPECIFICACIONES

- Tiempo de secado: entre 10 y 15 segundos
- Afluencia: alta
- Nivel acústico: 73 dB
- Antivandálico: carcasa de ABS IK10, de la que un 25 % es de plástico reciclado
- Iluminación de la zona de secado
- Filtro de cobre bactericida incluido
- Depósito de recogida del agua con una capacidad de 1 l
- Potencia nominal: 800 W
- Alimentación: 220-240 V / 50 Hz
- CE - Clase II - IP44
- Acabados: negro mate, gris metalizado y blanco
- 3 + 7 años de garantía
- Dimensiones: 340 (L) x 531 (H) x 262 (F) mm



OPERACIÓN UN SECAMANOS ADQUIRIDO = **REGALO DE UN KIT DE HIGIENE EN LAS FILIPINAS**



## SUP'AIR



FABRICADO EN FRANCIA

### VENTAJAS DEL PRODUCTO

- + Excelente relación calidad / precio
- + Compacto
- + Consumo energético muy reducido
- + **ECODISEÑO**  
- Un 25 % de plástico reciclado ABS ultrarresistente
- + **10 AÑOS DE GARANTÍA**

### ESPECIFICACIONES

- Tiempo de secado: Entre 10 y 15 segundos
- Afluencia: alta
- Nivel acústico: 75 dB
- Antivandálico: carcasa de ABS IK9, de la que un 25 % es de plástico reciclado
- Iluminación de la zona de secado
- Filtro antibacteriano (opción)
- Potencia nominal: 600 W
- Alimentación: 220-240 V / 50 Hz
- CE - Clase II - IP24
- Acabados: negro mate, gris metalizado y blanco
- 3 + 7 años de garantía
- Dimensiones: 216 (L) x 292 (H) x 195 (F) mm
- REF.: 9000100G2  
- Ampliación de garantía de dos años

REF.: 8 11 1056KIDS



SUP'AIR AUTOMÁTICO  
Negro mate

REF.: 8 11 1760



SUP'AIR AUTOMÁTICO  
Gris metalizado

REF.: 8 11 1057



SUP'AIR AUTOMÁTICO  
Blanco

REF.: 8 11 1056

FILTRO ANTIBACTERIANO

REF.: 5 30 1899

## SUP'AIR KIDS PACK



SUP'AIR KIDS  
AUTOMÁTICO

REF.: 8 11 1056  
KIDS

+



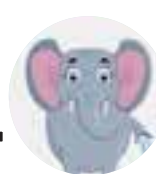
CLEANLINE GEL KIDS\*

+



PLACA\* didáctica para  
ayudar a los niños a lavarse  
y secarse las manos.

+



PLACA\* Elefante  
PVC para colocar  
detrás del grifo.



OPERACIÓN UN  
SECAMANOS  
ADQUIRIDO=  
**REGALO DE UN  
KIT DE HIGIENE  
EN LAS FILIPINAS**

\*Incluido en el pack Kids

## COPT'AIR / COPT'AIR S



	COPTAIR	COPTAIR S Con resistencia calefactora*
	ACERO inoxidable <b>REF.: 8 11 1790</b>	<b>REF.: 8 11 1791</b>
	Negro <b>REF.: 8 11 1377</b>	<b>REF.: 8 11 1624</b>
	Gris <b>REF.: 8 11 1168</b>	<b>REF.: 8 11 1623</b>
	Blanco <b>REF.: 8 11 1167</b>	<b>REF.: 8 11 1622</b>

FABRICADO EN FRANCIA

### VENTAJAS DEL PRODUCTO

- + 100 % antivandálico:**  
carcasa de aluminio o de acero inoxidable
- + Disponible con resistencia calefactora**  
con encendido automático (Copt'Air S)
- 
- + Innovación**  
Boquilla giratoria para una mayor eficacia y nuevas sensaciones
- + ECODISEÑO**  
- Un 25 % de plástico reciclado
- + 10 AÑOS DE GARANTÍA**

### ESPECIFICACIONES

- Tiempo de secado: Entre 10 y 15 segundos
- Afluencia: alta
- Nivel acústico: 80 dB
- Antivandálico: carcasa de aluminio o de acero inoxidable
- Iluminación de la zona de secado
- Filtro antibacteriano (en opción) (no disponible para el Copt'Air S): REF.: 5 30 1899
- Potencia nominal:  
600 W Copt'Air automático  
1.500 W Copt'Air S automático
- Alimentación: 220-240 V / 50 Hz
- CE - Clase II - IP24
- Acabados: Acero inoxidable, negro, gris metalizado y blanco
- 3 + 7 años de garantía
- Dimensiones: 232 (L) x 285 (H) x 196 (F) mm
- Dimensiones Acero inoxidable: 225 (L) x 284 (H) x 195 (F) mm



OPERACIÓN UN  
SECAMANOS  
ADQUIRIDO =  
**REGALO DE UN  
KIT DE HIGIENE  
EN LAS FILIPINAS**

\* Con resistencia calefactora con encendido automático en cuanto la temperatura de la sala sea inferior a 25 °C

# AIRWAVE



AIRWAVE AUTOMÁTICO  
Gris metalizado

**REF.: 8 11 684**



AIRWAVE AUTOMÁTICO  
Blanco

**REF.: 8 11 707**

## VENTAJAS DEL PRODUCTO

- + Secado**  
ultrarrápido
- + Resistencia calefactora**  
activable automáticamente
- + Depósito de recogida del agua**
- + ECODISEÑO**  
- Bajo consumo energético

## ESPECIFICACIONES

- Tiempo de secado: Entre 15 y 20 segundos
- Afluencia: alta
- Aire caliente: Resistencia calefactora activable automáticamente
- Nivel acústico: 77 dB
- Antivandálico: ABS IK10
- Filtro de aire incluido
- Depósito de recogida del agua con una capacidad de 600 ml
- Potencia nominal: 1.400 W (600 W sin resistencia)
- Alimentación: 220-240 V / 50 Hz
- CE - Clase II - IP24
- Acabados: Gris metalizado y blanco
- Dos años de garantía
- Dimensiones: 250 (L) x 467 (H) x 165 (F) mm

## TORNADE



TORNADE AUTOMÁTICO  
Cromado

**REF.: 8 11 292**



TORNADE AUTOMÁTICO  
Blanco  
ABS o resina compuesta

**REF.: 8 11 251 / 8 11 252**

FABRICADO EN FRANCIA

### VENTAJAS DEL PRODUCTO

- + Aire caliente
- + Adecuado para una intensa afluencia
- + Silencioso (70 dB)
- + **10 AÑOS DE GARANTÍA**

### ESPECIFICACIONES

- Tiempo de secado: Entre 20 y 30 segundos
- Afluencia: intensiva (motor de inducción)
- Nivel acústico: 70 dB
- Antivandálico: ABS IK10
- Potencia nominal: 2.000 W
- Alimentación: 220-240 V / 50 Hz
- CE - Clase II - IP23
- Acabados: Cromado, blanco y blanco resina compuesta
- 3 + 7 años de garantía
- Dimensiones: 265 (L) x 302 (H) x 140 (F) mm

## MASTER



MASTER AUTOMÁTICO  
Cromado satinado

**REF.: 8 11 414**



MASTER AUTOMÁTICO  
Blanco epoxi

**REF.: 8 11 413**

FABRICADO EN FRANCIA

### VENTAJAS DEL PRODUCTO

- + Aire caliente
- + Adecuado para una intensa afluencia
- + Silencioso (70 dB)
- + Antivandálico (carcasa de aluminio)
- + **10 AÑOS DE GARANTÍA**

### ESPECIFICACIONES

- Tiempo de secado: 20 a 30 segundos
- Afluencia: intensiva (motor de inducción)
- Nivel acústico: 70 dB
- Antivandálico: aluminio
- Potencia nominal: 2.000 W
- Alimentación: 220-240 V / 50 Hz
- CE - Clase II - IP23
- Acabados: Cromado satinado o blanco
- 3 + 7 años de garantía
- Dimensiones: 265 (L) x 290 (H) x 132 (F) mm

## OURAGAN



OURAGAN AUTOMÁTICO  
Cromado

**REF.: 8 11 378**



OURAGAN AUTOMÁTICO  
Blanco

**REF.: 8 11 341**

### VENTAJAS DEL PRODUCTO

- + Aire caliente
- + Boquilla orientable 360°
- + Antivandálico (carcasa de acero)

### ESPECIFICACIONES

- Tiempo de secado: Entre 20 y 30 segundos
- Afluencia: media
- Nivel acústico: 78 dB
- Antivandálico: acero embutido
- Potencia nominal: 2.500 W
- Alimentación: 220-240 V / 50 Hz
- CE - Clase I - IP21
- Acabados: Cromado y blanco
- Dos años de garantía
- Dimensiones: 267 (L) x 240 (H) x 200 (F) mm

# ZEPHYR

## BIO



Fabricado con plástico de origen biológico **procesado a partir de vieiras** consumidas en Francia.

ZEPHYR BIO

**REF.: 8 11 1805**

## ZEPHYR



ZEPHYR AUTOMÁTICO  
Negro

**REF.: 8 11 1400**



ZEPHYR AUTOMÁTICO  
Blanco

**REF.: 8 11 1401**



ZEPHYR AUTOMÁTICO  
Azul

**REF.: 8 11 1402**



ZEPHYR AUTOMÁTICO  
Rojo

**REF.: 8 11 1403**



ZEPHYR AUTOMÁTICO  
Azul claro

**REF.: 8 11 1404**



ZEPHYR AUTOMÁTICO  
Verde fluorescente

**REF.: 8 11 1462**

FABRICADO EN FRANCIA

### VENTAJAS DEL PRODUCTO

- + Excelente relación calidad / precio
- + Antivandálico
- + **ECODISEÑO**
  - Un 54 % de plástico reciclado (Zephyr Bio), y un 46 % en los demás colores
- + **10 AÑOS DE GARANTÍA**

### ESPECIFICACIONES

- Tiempo de secado: Entre 20 y 30 segundos
- Afluencia: media
- Nivel acústico: 69 dB
- Iluminación de la zona de secado
- Potencia nominal: 2.000 W
- Antivandálico: carcasa de ABS IK10
- Alimentación: 220-240 V / 50 Hz
- CE - Clase II - IP23
- Acabados: Negro, blanco, rojo, verde fluorescente, azul y azul claro
- 3 + 7 años de garantía
- Dimensiones: 210 (L) x 243 (H) x 195 (F) mm



NEPTUNE NEGRO

**REF.: 8 22 1762**

PÁG. 31

# NUESTROS SECADORES DE PELO

PÁGS. 30 A 31

## **ESTABLECIMIENTOS QUE RECIBEN PÚBLICO**

Nuestros productos son aptos para cualquier entorno: una piscina, un gimnasio, un vestuario o una habitación de hotel.

## NEPTUNE



NEPTUNE  
Negro mate

**REF.: 8 22 1762**



NEPTUNE  
Blanco

**REF.: 8 22 1405**



NEPTUNE  
Azul

**REF.: 8 22 1406**



NEPTUNE  
Rojo

**REF.: 8 22 1407**



**+**  
EN OPCIÓN  
Espejo Neptune

**REF.: 8 99 1804**



Escanéeme  
para ver el  
vídeo

FABRICADO EN FRANCIA

### VENTAJAS DEL PRODUCTO

- +** Altura ajustable
- +** Giro de 180°
- +** Silencioso (70 dB)
- +** Larga vida útil (motor de inducción)
- +** Resistencia en ambientes clorados
- +** Interruptor ON/OFF para facilitar el mantenimiento

### ESPECIFICACIONES

- Afluencia: intensiva (motor de inducción)
- Nivel acústico: 70 dB
- Antivandálico: carcasa de ABS IK10
- Potencia nominal: 2.000 W
- Alimentación: 220-240 V / 50 Hz
- CE - Clase II - IP23
- Acabados: Negro mate, blanco, azul y rojo
- Tres años de garantía
- Dimensiones (soporte): 138 (L) x 1.153 (H) x 148 (F) mm
- Dimensiones (secador de pelo): 150 (L) x 348 (H) x 384 (F) mm

## DRAGON



DRAGON

**REF.: 8 22 009**

FABRICADO EN FRANCIA

### VENTAJAS DEL PRODUCTO

- +** Silencioso (70 dB)
- +** Larga vida útil (motor de inducción)
- +** Resistencia en ambientes clorados

### ESPECIFICACIONES

- Afluencia: alta
- Nivel acústico: 70 dB
- Antivandálico: carcasa de ABS IK10
- Filtro antipolvo
- Potencia nominal: 2.100 W
- Alimentación: 220-240 V / 50 Hz
- CE - Clase II - IP23
- Tres años de garantía
- Dimensiones: 255 (L) x 280 (H) x 140 (F) mm

## CALISTO



CALISTO 2.000 W  
+ soporte universal negro  
Negro mate

**REF.: 8 22 1632**

CALISTO 2.000 W + enchufe  
Negro mate


**REF.: 8 22 2107**

### VENTAJAS DEL PRODUCTO

- +** Motor sin escobillas con una vida útil muy prolongada
- +** Potencia: 2.000 W
- +** Cuenta con un sistema ionizante

### ESPECIFICACIONES

- Alimentación: 230 V - 50/60 Hz
- Seis configuraciones de secado:  
Caudal de aire: 55 y 85 m<sup>3</sup>/h  
Tres temperaturas
- Un interruptor para la posición fría
- CE - Clase II - IP20
- Volumen 2
- Tres años de garantía
- Dimensiones: 264 (L) x 266 (H) x 90 (F) mm
- Long. del cable: 2.270 mm



PAPELERA ACERO  
INOXIDABLE

**REF.: 8 99 2114**

PÁG. 61  
YALISS ZIG-ZAG ACERO  
INOXIDABLE

**REF.: 8 99 2102**

PÁG. 38  
YALISS JABÓN ACERO  
INOXIDABLE

**REF.: 8 44 2104**

PÁG. 39



# NUESTROS DISPENSADORES

PÁGS. 32 A 47

## ENCUENTRE SU DISPENSADOR EN UN ABRIR Y CERRAR DE OJOS

Con su diseño y ergonomía optimizados, nuestros dispensadores están pensados para ser sencillos de utilizar y fáciles de mantener.

### MODELOS ADAPTABLES CON TODOS LOS CONSUMIBLES

Los dispensadores de la gama JVD se consideran **soluciones abiertas**. Es decir, permiten el uso de consumibles de todas las marcas (incluidas las que ofrecen equipos propios). Nuestros dispensadores de jabón cuentan con un depósito incorporado que permite utilizar jabón a granel (de bidón). **Una solución más económica y más ecológica** (menos embalaje).

### PLEGADO O EN ROLLO: ¡ELIJA EL PAPEL CORRECTO!

El papel desechable plegado es compatible con los aparatos de tipo Zig-Zag. Se clasifican por la clase de plegado de las hojas:

- Papeles intercalados: W o Z
- Papeles plegados en zigzag: V
- Papeles plegados: C

El papel desechable en rollos con mandril es compatible con los aparatos de corte automático. Se presenta en forma de bobinas de distintos diámetros y longitudes. Atención: Algunas bobinas sólo son compatibles con soluciones propietarias. El papel desechable en rollos sin mandril es compatible con los aparatos de tipo boquilla.

### EL JABÓN AUTOMÁTICO: ALGO REALMENTE PRÁCTICO

Los dispensadores de jabón / gel automáticos están cada vez más presentes en los aseos. **Son más higiénicos, y funcionan sin contacto con el aparato**. También pueden ser más económicos al reducir el caudal.

### JABÓN, GEL HIDROALCOHÓLICO, ESPUMA, ¿CUÁL ES LA SOLUCIÓN MÁS ECONÓMICA?

Nuestros dispensadores de jabón están disponibles en varios formatos. **El de jabón / gel hidroalcohólico es el más habitual en el mercado**. Los dispensadores existen también en versión espuma. Con una bomba adaptada, esta solución permite reducir:

- **hasta a una cuarta parte el consumo de jabón y**
- **hasta a la mitad el consumo de agua**

Todos nuestros dispensadores de jabón están equipados con una bomba que lleva un regulador de caudal que controla la salida del jabón, para evitar que salpique a la ropa o los ojos de los usuarios.

### PLÁSTICO: HASTA UN 100 % RECICLADO

La gama Cleanline da un paso importante al adoptar una composición enteramente reciclada al 100 %. Si para usted es muy importante una política de respeto al medio ambiente y una higiene impecable, no dude en optar por estos productos.

# COLECCIÓN CLEANLINE 100 % RECICLADA

FABRICADO EN FRANCIA

La gama Cleanline es compatible con la mayoría de los consumibles del mercado. El nivel siempre está a la vista y el acceso es sencillo. Esta gama es totalmente personalizable y puede exhibir la marca del distribuidor.

## CLEANLINE JUMBO 200 - 400



CLEANLINE PARA PAPEL  
HIGIÉNICO JUMBO 200  
Carcasa negra

**REF.: 8 99 1380**



CLEANLINE PARA PAPEL  
HIGIÉNICO JUMBO 200  
Carcasa gris metalizado

**REF.: 8 99 734**



CLEANLINE PARA PAPEL  
HIGIÉNICO JUMBO 200  
Carcasa blanca

**REF.: 8 99 602**

CLEANLINE PARA PAPEL  
HIGIÉNICO JUMBO 400  
Carcasa negra

**REF.: 8 99 1381**

CLEANLINE PARA PAPEL  
HIGIÉNICO JUMBO 400  
Carcasa gris metalizado

**REF.: 8 99 735**

CLEANLINE PARA PAPEL  
HIGIÉNICO JUMBO 400  
Carcasa blanca

**REF.: 8 99 603**

## CLEANLINE PARA PAPEL HIGIÉNICO MAXI - MINI



CLEANLINE PARA PAPEL  
HIGIÉNICO MAXI  
Carcasa blanca

**REF.: 8 99 607**



CLEANLINE PARA PAPEL  
HIGIÉNICO MAXI  
Carcasa negra

**REF.: 8 99 2175**



CLEANLINE PARA PAPEL  
HIGIÉNICO MINI  
Carcasa blanca

**REF.: 8 99 608**

FABRICADO EN FRANCIA

### VENTAJAS DEL PRODUCTO

- + Corte sencillo a derechas y a izquierdas gracias a las cuchillas dentadas
- + **ECODISEÑO**

### ESPECIFICACIONES

- Plástico reciclado 100 %
- Capacidad: rollo 200 m / 400 m
- Mandril Ø 45 mm
- Visualización del nivel de papel
- Cuatro puntos de fijación
- Dimensiones (200): 245 (L) x 275 (H) x 120 (F) mm
- Dimensiones (400): 285 (L) x 320 (H) x 120 (F) mm

#### Opción:

- Posibilidad de instalar una llave fija, únicamente en el caso de la colección Cleanline blanca (2 10 1697)
- Mandriles adaptables para el Jumbo 400: 60 mm (2 10 1439) o 50 mm (2 10 1412)

FABRICADO EN FRANCIA

### VENTAJAS DEL PRODUCTO

- + **ECODISEÑO**

### ESPECIFICACIONES

- Plástico reciclado 100 %
- Capacidad:
  - Cleanline para papel higiénico Mini: Dos paquetes (8 99 608)
  - Cleanline para papel higiénico Maxi: Cuatro paquetes (8 99 607 / 8 99 2175)
- Cuatro puntos de fijación
- Dimensiones (Mini): 137 (L) x 145 (H) x 122 (F) mm
- Dimensiones (Maxi): 145 (L) x 275 (H) x 135 (F) mm

#### Opción:

- Posibilidad de instalar una llave fija (2 10 1697)

## CLEANLINE ZIG-ZAG



CLEANLINE ZIG-ZAG  
Carcasa negra

**REF.: 8 99 1382**



CLEANLINE ZIG-ZAG  
Carcasa gris metalizado

**REF.: 8 99 733**



CLEANLINE ZIG-ZAG  
Carcasa blanca

**REF.: 8 99 604**

## LLAVE FIJA



LLAVE FIJA CLEANLINE

**REF.: 2 10 1697**

### VENTAJAS DEL PRODUCTO

#### + ECODISEÑO

#### ESPECIFICACIONES

- Plástico reciclado 100 %
- Capacidad: Entre 400 y 600 papeles de toalla
- Dimensiones máximas del formato:  
Anchura máxima: 245 mm  
Profundidad: 110 mm
- Visualización del nivel de papel
- Cuatro puntos de fijación
- Dimensiones: 265 (L) x 340 (H) x 110 (F) mm

#### Opción:

- Posibilidad de instalar una llave fija (2 10 1697)

#### Opción:

- Exclusivo para la colección Cleanline
- Llave permanente para fijar al aparato
- Evite el problema de que se pierda

## CLEANLINE BOQUILLA MAXI



CLEANLINE BOQUILLA MAXI  
Carcasa negra

**REF.: 8 99 1383**



CLEANLINE BOQUILLA MAXI  
Carcasa gris metalizado

**REF.: 8 99 736**



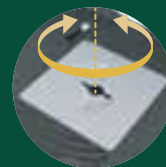
CLEANLINE BOQUILLA MAXI  
Carcasa blanca

**REF.: 8 99 605**

FABRICADO EN FRANCIA

### VENTAJAS DEL PRODUCTO

- + Equipado con un sistema de apriete ajustable para frenar el desbobinado



- + **Económico:** Sistema de apriete ajustable

#### + ECODISEÑO

#### ESPECIFICACIONES

- Plástico reciclado 100 %
- Capacidad: 450 hojas (bobina Ø 205 mm)
- Cuatro puntos de fijación
- Dimensiones: 220 (L) x 310 (H) x 220 (F) mm

#### Opción:

- Posibilidad de instalar una llave fija (2 10 1697)

## CLEANTECH DISPENSADOR AUTOMÁTICO DE PAPEL



CLEANTECH  
Negro mate

**REF.: 8 99 1763**



CLEANTECH  
Blanco

**REF.: 8 99 845**

### VENTAJAS DEL PRODUCTO

- + Higiene optimizada: ningún contacto con el aparato
- + Corte del papel sin esfuerzo
- + Rollo antiestático para evitar los atascos

#### ESPECIFICACIONES

- Carcasa de ABS blanca o negra
- Capacidad:  
Diámetro máximo: 216 mm  
Anchura máxima: 210 mm
- Diámetros mandriles adaptados: entre 38 mm y 51 mm
- Peso: 3 kg
- Dimensiones: 309 (L) x 398 (H) x 252 (F) mm

## CLEANLINE BOQUILLA MINI



CLEANLINE BOQUILLA MINI  
Carcasa negra

**REF.: 8 99 2207**



CLEANLINE BOQUILLA MINI  
Carcasa blanca

**REF.: 8 99 606**

FABRICADO EN FRANCIA

### VENTAJAS DEL PRODUCTO

#### + ECODISEÑO

#### ESPECIFICACIONES

- Plástico reciclado 100 %
- Capacidad: 200 hojas (bobina Ø 130 mm)
- Cuatro puntos de fijación
- Dimensiones: 145 (L) x 275 (H) x 135 (F) mm

#### Opción:

- Posibilidad de instalar una llave fija (2 10 1697)

## CLEANLINE



● Negro

● Gris

○ Blanco

Palanca

JABÓN / GEL  
HIDROALCOHÓLICO

REF.: 8 44  
1379

REF.: 8 44  
731

REF.: 8 44  
479

REF.: 8 44  
972

JABÓN EN ESPUMA

REF.: 8 44  
1378

REF.: 8 44  
732

REF.: 8 44  
478

GEL LIMPIADOR DE  
WC

REF.:  
8 44 1455



### VERSIÓN GEL LIMPIADOR WC

Instrucciones de uso  
incorporadas



### ESPUMA

La espuma reduce hasta  
a una cuarta parte el  
consumo de jabón



### PRÁCTICO

Sencillo de recargar  
y limpiar gracias a su  
depósito extraíble

## CLEANLINE KIDS



CLEANLINE JABÓN EN  
ESPUMA KIDS

REF.: 8 44 478 KIDS

CLEANLINE JABÓN / GEL  
HIDROALCOHÓLICO KIDS

REF.: 8 44 479 KIDS

FABRICADO EN FRANCIA

### VENTAJAS DEL PRODUCTO

- + Muy resistente
- + Recarga sencilla del consumible
- + Tres colores disponibles
- + Tres versiones: jabón/gel hidroalcohólico, jabón espuma o gel limpiador de WC

### + ECODISEÑO

### ESPECIFICACIONES

- Capacidad: 700 ml
- Depósito extraíble para simplificar la limpieza
- 100 % plástico reciclado (salvo depósito y bomba)
- Caudal: 1 ml o 0,5 ml por pulsación (gel)
- Indicador de nivel
- Cierre con llave
- Satisface la política HACCP
- Un año de garantía
- Dimensiones: 110 (L) x 206 (H) x 106 (F) mm

#### Opción:

- Posibilidad de instalar una llave fija (2 10 1697)

FABRICADO EN FRANCIA

### VENTAJAS DEL PRODUCTO

- + La solución de jabón de la colección Kids
- + Muy resistente
- + Recarga sencilla del consumible
- + Dos versiones: jabón / gel hidroalcohólico o jabón en espuma

### + ECODISEÑO

### ESPECIFICACIONES

- Capacidad: 700 ml
- Depósito extraíble para simplificar la limpieza
- 100 % plástico reciclado (salvo depósito y bomba)
- Caudal: 1 ml o 0,5 ml por pulsación (gel)
- Cierre con llave
- Satisface la política HACCP
- Un año de garantía
- Dimensiones: 110 (L) x 206 (H) x 106 (F) mm

# COLECCIÓN YALISS

FABRICADO EN FRANCIA

La colección Yaliss está especialmente pensada para resultar sencilla de instalar y mantener. Los dispensadores están diseñados para adaptarse a todos los formatos de papel, incluidos los más grandes. La colección Yaliss es totalmente personalizable y puede exhibir la marca del distribuidor.

## YALISS JUMBO 400

**CONECTABLE**  
Disponible en versión HygiaConnect®  
(consulte págs. 14 y 15)



YALISS JUMBO 400 Acero inoxidable  
**REF.: 8 99 2103**

---

**VENTAJAS DEL PRODUCTO**

- + Diseño Premium
- + 100 % antibacteriano
- + Acero inoxidable 304 anticorrosión / antivandálico



YALISS JUMBO 400  
Negro mate  
**REF.: 8 99 1764**



YALISS JUMBO 400  
Blanco  
**REF.: 8 99 955**

FABRICADO EN FRANCIA

### VENTAJAS DEL PRODUCTO

**+ Ergonómico**  
Corte sencillo a derechas y a izquierdas gracias a las cuchillas dentadas



**+ Universal**  
Mandril universal

**+ Cierre seguro con llave**

**+ Práctico: cambio sencillo de los consumibles**

**+ ECODISEÑO**

### ESPECIFICACIONES

- Material:
  - 8 99 2103: Acero inoxidable 304
  - 8 99 1764: Plástico reciclado 100 %
  - 8 99 955: Plástico reciclado 50 %
- Capacidad: 1 rollo 400 m - Ø 295 mm máximo
- Mandril universal
- Visualización del nivel de papel
- Cuatro puntos de fijación
- Dimensiones: 310 (L) x 334 (H) x 123 (F) mm

## YALISS PARA PAPEL HIGIÉNICO MIXTO MINI



YALISS PARA PAPEL HIGIÉNICO

MIXTO MINI  
Blanco

**REF.: 8 99 954**



+

+

**UNIVERSAL**

Sistema de mandril extraíble para formato rollo u hoja a hoja

FABRICADO EN FRANCIA

### VENTAJAS DEL PRODUCTO

- + Apto para grandes formatos
- + Sistema de mandril extraíble
- + Cierre seguro con llave
- + Práctico: cambio sencillo de los consumibles
- + **ECODISEÑO**

### ESPECIFICACIONES

- Un 50 % de plástico reciclado
- Capacidad: Un rollo - Ø 130 mm máximo
- Visualización del nivel de papel
- Tres puntos de fijación
- Dimensiones: 155 (L) x 177 (H) x 135 (F) mm

## YALISS ZIG-ZAG



### CONECTABLE

Disponible en versión HygiaConnect® (consulte págs. 14 y 15)



YALISS ZIG-ZAG  
Acero inoxidable

**REF.: 8 99 2102**



YALISS ZIG-ZAG  
Negro mate

**REF.: 8 99 1792**



YALISS ZIG-ZAG  
Blanco

**REF.: 8 99 880**

FABRICADO EN FRANCIA

### VENTAJAS DEL PRODUCTO

- + Apto para grandes formatos de papel de toalla
- + Cierre seguro con llave
- + Práctico: cambio sencillo de los consumibles
- + **ECODISEÑO**

### ESPECIFICACIONES

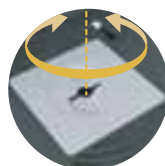
- Material:
  - 8 99 2102: Acero inoxidable 304
  - 8 99 1792 y 8 99 880: Plástico reciclado 50 %
- Capacidad: Entre 400 y 700 hojas
- Dimensiones máximas del formato: Anchura máxima: 255 mm - Fondo: 125 mm
- Visualización del nivel de papel
- Cuatro puntos de fijación
- Dimensiones: 280 (L) x 350 (H) x 133 (F) mm

## YALISS BOQUILLA MAXI



YALISS BOQUILLA MAXI  
Blanca

**REF.: 8 99 956**



+

**ECONÓMICO**

Sistema de apriete ajustable

FABRICADO EN FRANCIA

### VENTAJAS DEL PRODUCTO

- + Equipado con un sistema de apriete ajustable para frenar el desbobinado
- + Apto para bobinas de grandes diámetros
- + Cierre seguro con llave
- + Práctico: cambio sencillo de los consumibles
- + **ECODISEÑO**

### ESPECIFICACIONES

- Plástico reciclado 50 %
- Capacidad: 450 hojas (bobina: Ø 230 mm)
- Visualización del nivel de papel
- Cuatro puntos de fijación
- Dimensiones: 260 (L) x 305 (H) x 240 (F) mm

# YALISS AUTOMÁTICO

**CONECTABLE**  
Disponible en versión HygiaConnect®  
(consulte págs. 14 y 15)



YALISS JABÓN / GEL  
HIDROALCOHÓLICO  
Acero inoxidable

**REF.: 8 44 2104**

YALISS JABÓN EN ESPUMA  
Acero inoxidable

**REF.: 8 44 2158**



YALISS JABÓN / GEL HIDROALCOHÓLICO  
Carcasa negra mate

**REF.: 8 44 1765**

YALISS JABÓN EN ESPUMA  
Carcasa negra mate

**REF.: 8 44 1766**



YALISS JABÓN / GEL HIDROALCOHÓLICO  
Carcasa blanca

**REF.: 8 44 1448**

YALISS JABÓN EN ESPUMA  
Carcasa blanca

**REF.: 8 44 1449**

## VENTAJAS DEL PRODUCTO



### + Higiénico

Detección automática de las manos

+ Apto para los entornos médico y agroalimentario

+ Recarga sencilla del consumible

+ Dos versiones: jabón / gel hidroalcohólico o jabón en espuma



### + Sencillo de utilizar

Apagado automático al abrir la carcasa y boca ancha para simplificar el rellenado



### + Espuma o gel

Gracias al sistema de bomba intercambiable

## ESPECIFICACIONES

- Capacidad: 1.000 ml
- Se apaga automáticamente al abrir la carcasa
- Depósito extraíble para simplificar la limpieza
- Amplia ventana para visualización del nivel
- Caudal: 1 ml por dosis (gel)
- Alimentación: Cuatro pilas 1,5 V tipo LR14 (no suministradas)
- Visualización del nivel
- Cierre con llave
- Satisface la política HACCP
- Dos años de garantía
- Dimensiones: 157 (L) x 295 (H) x 106 (F) mm

# ESTACIÓN DE DESINFECCIÓN DE LAS MANOS

**CONECTABLE**  
 Disponible en versión HygiaConnect®  
 (consulte págs. 14 y 15)



REF.: 8 44 1448T01



ESTACIÓN DE DESINFECCIÓN AUTOMÁTICA YALISS  
 Blanca 1.000 ml

REF.: 8 44 1448T01



ESTACIÓN DE DESINFECCIÓN AUTOMÁTICA YALISS  
 Negra mate 1.000 ml

REF.: 8 44 1765T01



+ KIT DE RUEDAS

REF.: 5 30 2764

**PRÁCTICO**

Kit en opción que incluye cuatro ruedas + tornillería (dos con freno, dos estándares)

FABRICADO EN FRANCIA

**VENTAJAS DEL PRODUCTO**

- + **Protegido**  
Cierre con llave
- + **Higiénico**  
Detección automática de las manos y depósito de recogida del goteo incorporado
- + **Instalación sin conexión eléctrica.** La estación de desinfección funciona con pilas
- + **Zona de visualización incorporada.** Gran visibilidad (formato A5, imagen no incluida)
- + **No cautivo**  
Compatible con toda clase de geles hidroalcohólicos
- + **Antivandálico**  
Una excelente estabilidad (base de 6 kg de acero)

**ESPECIFICACIONES**

- Depósito extraíble para simplificar la limpieza
- Amplia ventana para visualización del nivel
- Caudal: 1 ml por dosis
- Material: ABS
- Alimentación: Cuatro pilas 1,5 V tipo LR14 (no suministradas)
- Cargador de alimentación externa en opción (REF.: 2 20 2798)
- Satisface la política HACCP
- Dim. dispensador de jabón (Yaliss): 157 (L) x 295 (H) x 106 (F) mm
- Dimensiones (tótem): 358 (L) x 1.609 (H) x 358 (F) mm / (12,8 kg)

**CONOZCA LA ESTACIÓN EN VÍDEO**

ESCANEANDO ESTE CÓDIGO QR





# COLECCIÓN MÉTAL

La colección Métal es antivandálica. Gracias a su carcasa y bastidor antivandálicos de acero, es muy resistente a los impactos. Sencilla de recargar, limpiar y mantener, es apta para una gran variedad de entornos. Los equipos de la gama de metal disponen, además, de un visor del nivel de los consumibles.

## PAPEL DE TOALLA MÉTAL



PAPEL DE TOALLA  
Metal blanco

**REF.: 8 99 617**



DISPENSADOR DE PAPEL DE  
TOALLA

Acero inoxidable satinado

**REF.: 8 99 797**

### ESPECIFICACIONES

- Capacidad: Entre 400 y 700 papeles de toalla
- Dimensiones máximas del formato: Anchura máxima: 245 mm
- Profundidad: 120 mm
- Ventana de visualización del nivel de los consumibles en el frontal
- Tres puntos de fijación
- Dos acabados: Epoxi blanca y acero inoxidable satinado
- Dimensiones: 240 (L) x 400 (H) x 123 (F) mm

## PORTARROLLOS PARA PAPEL HIGIÉNICO MIXTO MÉTAL



PORTARROLLOS PARA PAPEL  
HIGIÉNICO MIXTO  
Metal blanco

**REF.: 8 99 621**



PAPEL HIGIÉNICO MIXTO  
Acero inoxidable satinado

**REF.: 8 99 622**

### ESPECIFICACIONES

- Cierre seguro con llave
- Capacidad: Un rollo o dos paquetes de papel plegado
- Tres puntos de fijación
- Dos acabados: Epoxi blanca y acero inoxidable satinado
- Dimensiones: 134 (L) x 137 (H) x 120 (F) mm

## DISPENSADOR DE PROTECCIONES PARA EL PERIODO

**NUEVO**



DISPENSADOR DE  
PROTECCIONES PARA EL  
PERIODO

**REF.: 8 99 2292**

### VENTAJAS DEL PRODUCTO

- + Tres compartimentos específicamente dedicados
- + Resistente (Acero)
- + Seguro (cierre con llave)
- + Recarga sencilla de las protecciones para el periodo (puerta frontal con bisagras)

### ESPECIFICACIONES

- Material: Acero epoxi
- Colores: Blanco
- Dos compartimentos para las compresas y un compartimento para los tampones
- Dimensiones: 375 (L) x 432 (H) x 138 (F) mm

## JUMBO MÉTAL



JUMBO MÉTAL 200 Blanco

**REF.: 8 99 439**

JUMBO MÉTAL 400 Blanco

**REF.: 8 99 440**



JUMBO MÉTAL 200 Acero  
inoxidable satinado

**REF.: 8 99 1110**

JUMBO MÉTAL 400 Acero  
inoxidable satinado

**REF.: 8 99 623**

### VENTAJAS DEL PRODUCTO

- + Mandril de metal entregado con adaptador

### ESPECIFICACIONES

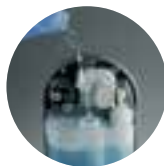
- Ventana de visualización del nivel de los consumibles en el frontal
- Capacidad: bobina 200 m / 400 m
- Mandril Ø 45 mm - Mandril Ø 60 mm
- Corte sencillo a derechas y a izquierdas
- Cuatro puntos de fijación
- Dos acabados: Epoxi blanca y acero inoxidable satinado
- Dimensiones (200): 246 (L) x 282 (H) x 120 (F) mm
- Dimensiones (400): 290 (L) x 326,5 (H) x 120 (F) mm

## SAPHIR AUTOMÁTICO



SAPHIR JABÓN / GEL HIDROALCOHÓLICO  
Carcasa blanca

**REF.: 8 44 397**



**PRÁCTICO**  
Sencillo de recargar

### VENTAJAS DEL PRODUCTO

- + Detección automática de las manos
- + Gran capacidad (1.100 ml)
- + Ecológico (caudal limitado a 1 ml cada tres segundos)
- + Compatible con gel hidroalcohólico

### ESPECIFICACIONES

- Se apaga automáticamente al abrir la carcasa
- Detección automática de las manos
- Indicador de nivel translúcido
- Caudal: 1 ml por dosis
- Suministra una dosis cada tres segundos
- Alimentación: 4 pilas de 1,5 V tipo LR6 (AA)
- Pilas no suministradas
- Cierre con llave
- Satisface la política HACCP
- Un año de garantía
- Sometido a ecorreciclaje
- Dimensiones: 140 (L) x 235 (H) x 107 (F) mm

## SAVINOX



SAVINOX JABÓN / GEL  
HIDROALCOHÓLICO  
700 ml Acero inoxidable  
brillante

**REF.: 8 44 254**



SAVINOX JABÓN / GEL  
HIDROALCOHÓLICO  
400 ml Acero inoxidable  
brillante

**REF.: 8 44 253**



SAVINOX JABÓN / GEL  
HIDROALCOHÓLICO  
700 ml Acero inoxidable  
satinado

**REF.: 8 44 304**

### VENTAJAS DEL PRODUCTO

- + Antivandálico
- + Anticorrosión acero inoxidable 304
- + Visualización del nivel de jabón
- + Compatible con gel hidroalcohólico

### ESPECIFICACIONES

- Capacidad: 400 ml y 700 ml
- Disponible en dos acabados: Acero inoxidable 304 brillante (8 44 254 / 8 44 253), y Acero inoxidable 304 satinado (8 44 304)
- Sistema de fijación reforzado
- Bloqueo de la carcasa mediante llave
- Indicador de nivel translúcido
- Satisface la política HACCP
- Un año de garantía
- Dimensiones (400 ml):  
90 (L) x 169 (H) x 115 (F) mm
- Dimensiones (700 ml):  
105 (L) x 182 (H) x 115 (F) mm

## ISSS



ISSS JABÓN / GEL  
HIDROALCOHÓLICO  
Negro

**REF.: 8 44 1767**



ISSS JABÓN / GEL  
HIDROALCOHÓLICO  
Blanco

**REF.: 8 44 1768**

FABRICADO EN FRANCIA

### VENTAJAS DEL PRODUCTO

- + Se suministran tres etiquetas (Jabón, Champú y Loción)
- + Bloqueo mediante llave (suministrada)
- + Compatible con gel hidroalcohólico
- + **ECODISEÑO**  
- Ecológico y económico:  
depósito reutilizable

### ESPECIFICACIONES

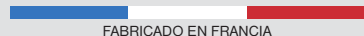
- Depósito bloqueado mediante un sistema de llave
- Capacidad: 300 ml
- Material: Un 100 % de plástico reciclado
- Caudal: 1 ml por pulsación
- Depósito transparente
- Satisface la política HACCP
- Un año de garantía
- Dimensiones: 75 (L) x 202 (H) x 58 (F) mm

## RUBIS



RUBIS

**REF.: 8 44 738**



### VENTAJAS DEL PRODUCTO

- + Bomba de larga duración (silicona)
- + Insignia personalizable
- + Cierre con llave (suministrada)

### ESPECIFICACIONES

- Jabón en gel / gel hidroalcohólico
- Capacidad 800 ml
- Material: ABS
- Caudal: 1 ml por pulsación
- Cierre con llave
- Satisface la política HACCP
- Un año de garantía
- Dimensiones: 105 (L) x 207 (H) x 87 (F) mm

## CRYSTAL



CRYSTAL 1.000 ML PULSADOR

**REF.: 8 44 102**



CRYSTAL 450 ML PULSADOR

**REF.: 8 44 098**

CRYSTAL 1.000 ML PALANCA

**REF.: 8 44 103**

CRYSTAL 450 ML PALANCA

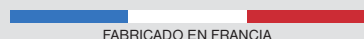
**REF.: 8 44 099**



+

### HIGIÉNICO

Apto para el entorno agroalimentario



### VENTAJAS DEL PRODUCTO

- + Bomba de larga duración (silicona)
- + Dos capacidades (450 ml y 1.000 ml)
- + Pulsador o palanca
- + Seguro: cierre con llave

### ESPECIFICACIONES

- Jabón en gel / gel hidroalcohólico
- Material: ABS
- Caudal: 1 ml por pulsación
- Satisface la política HACCP
- Un año de garantía
- Dimensiones (450 ml): 110 (L) x 155 (H) x 99 (F) mm
- Dimensiones (1.000 ml): 110 (L) x 245 (H) x 99 (F) mm

## CLEANSEAT DESINFECTANTE PARA ASIENTOS DE INODORO



CLEANSEAT 450 ML PULSADOR PARA ASIENTOS DE INODORO

**REF.: 8 44 131**



CLEANSEAT RECARGA (botella 1 l):

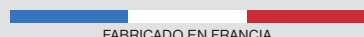
**REF.: 8 88 1656**



+

### PRÁCTICO

Instrucciones de uso incorporadas y legibles



### VENTAJAS DEL PRODUCTO

- + Bomba de larga duración (silicona)
- + Uso en TP2
- + Conformidad con la norma europea EN 13697

### ESPECIFICACIONES

- Capacidad: 450 ml (alrededor de 450 dosis)
- Material: ABS
- Caudal: 1 ml por pulsación
- Satisface la política HACCP
- Un año de garantía
- Dimensiones: 110 (L) x 155 (H) x 99 (F) mm

## DISPENSADORES BOBINA



SOPORTE BOBINA SOBRE PIE

**REF.: 8 99 1169**



SOPORTE BOBINA MURAL

**REF.: 8 99 1238**

### VENTAJAS DEL PRODUCTO

- + Corte sencillo del papel: sierra de plástico integrada en la tapa y sujeta a presión por dos resortes laterales

### ESPECIFICACIONES

- Estructura tubular de metal (Ø 20 mm): acabado epoxi blanca
- Tapa de ABS
- Capacidad: Una bobina de papel industrial
- Dimensiones (con pie): 530 (L) x 910 (H) x 405 (F) mm
- Dimensiones (mural): 360 (L) x 345 (H) x 405 (F) mm

## JABÓN EN ESPUMA



JABÓN EN ESPUMA  
Bidón 5 l

**REF.: 8 88 648**

### VENTAJAS DEL PRODUCTO

- + Ecológico
- + Económico
- + Delicado con las manos

### ESPECIFICACIONES

- Fabricado en la Unión Europea: RS 37106/Z
- pH: 6,0 6,5
- Biodegradable y ECOLABEL
- Conformidad con las normas 73/404CEE y 73/405CEE

## AMARILLYS DIFUSOR DE PERFUME



AMARILLYS  
Difusor de perfume  
**REF.: 8 33 522**



**+**  
**ECONÓMICO**  
Con su modo día /  
noche

### VENTAJAS DEL PRODUCTO

- +** **Económico** (modo día / noche, frecuencia ajustable)
- +** Pilotos de funcionamiento

### ESPECIFICACIONES

- Tres modos:
  - Día (funciona con presencia de luz)
  - Noche (funciona en la oscuridad)
  - Las 24 horas del día
- Frecuencia de las pulverizaciones programable: 7,5 min, 15 min o 30 min
- Alimentación: Dos pilas 1,5 V tipo LR14 (no suministradas)
- Autonomía de las pilas: 30.000 pulverizaciones
- Piloto de funcionamiento
- Piloto de pulverización
- Dos años de garantía
- Dimensiones: 95 (L) x 230 (H) x 95 (F) mm

## AMARILLYS RECARGA



Aerosol floral neutralizante

**REF.: 8 88 1232**



Aerosol aceite esencial purificante

**REF.: 8 88 1464**



Aerosol desodorizante de melocotón

**REF.: 8 88 1236**



Aerosol brisa fresca

**REF.: 8 88 1465**



Aerosol desodorizante con frutos rojos

**REF.: 8 88 1235**



Aerosol desodorizante de cítricos

**REF.: 8 88 1237**

FABRICADO EN FRANCIA

### VENTAJAS DEL PRODUCTO

- +** Perfumes creados y elaborados en Francia
- +** Conformidad con IFRA

### ESPECIFICACIONES

- Volumen neto: 250 ml para 3.000 pulverizaciones
- Dimensiones: 65 mm (Ø) x 130 (H) mm

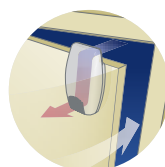
## ELIMINODOR



ELIMINODOR  
Inhibidor de olores  
**REF.: 8 33 053**

**+**  
RECARGA ELIMINODOR  
Limón  
**REF.: 8 88 057**

**+**  
RECARGA ELIMINODOR  
Clorofila  
**REF.: 8 88 058**



**+** **+**  
**SENCILLO Y EFICAZ**  
Eliminador funciona únicamente con el flujo de aire provocado por el movimiento de la puerta a la que se fija

FABRICADO EN FRANCIA

### VENTAJAS DEL PRODUCTO

- +** **ECODISEÑO**
  - Sin motor, sin gas y sin electricidad
  - No consume energía

### ESPECIFICACIONES

- Material: polipropileno
- Dimensiones: 100 (L) x 155 (H) x 50 (F) mm

## PERCHA SENCILLA

**NUEVO**



PERCHA SENCILLA  
Negro mate

**REF.: 8 99 2242**

FABRICADO EN FRANCIA

### VENTAJAS DEL PRODUCTO

- + Sencillo de instalar
- + Acabado negro mate
- + **ECODISEÑO**
  - Lote de 10 para ahorrar embalajes
  - Uso razonado del acero

### ESPECIFICACIONES

- Material: acero
- Dimensiones: 25 (Ø) x 20 (F) mm

## PERCHAS

PERCHA SENCILLA  
Cromado

**REF.: 8 99 1438**



PERCHA DOBLE  
Cromado

**REF.: 8 99 1439**



PERCHA SENCILLA  
Negro mate

**REF.: 8 99 2276**

**NUEVO**



PERCHA DOBLE  
Negro mate

**REF.: 8 99 2277**

**NUEVO**



PERCHA  
Negra mate Argo

**REF.: 8 99 1780**



PERCHA DOBLE  
Negra mate Argo

**REF.: 8 99 1781**



### ESPECIFICACIONES

#### Percha sencilla:

- Material: Acero inoxidable 304
- Dimensiones: 56 (Ø) x 64 (F) mm

#### Percha doble:

- Material: latón
- Dimensiones: 87 (Ø) x 55 (F) mm

### ESPECIFICACIONES

- Acero inoxidable 304
- Acabado negro mate
- Dimensiones: 50 (L) x 50 (H) x 80 (F) mm

## ESCOBILLEROS



SOPORTE PARA  
ESCOBILLERO DE WC  
MURAL  
Acero inoxidable  
satinado cromado

**REF.: 8 99 1063** Acabado mate cromado

**REF.: 8 99 1135**



SOPORTE PARA  
ESCOBILLERO WC DE  
SUELO  
Acero inoxidable  
satinado cromado

**REF.: 8 99 796**



SOPORTE PARA  
ESCOBILLERO DE WC  
MURAL  
Acero inoxidable negro  
mate Argo

**REF.: 8 99 1783**



SOPORTE PARA  
ESCOBILLERO DE WC  
MURAL  
Negro mate

**REF.: 8 99 1136**

### VENTAJAS DEL PRODUCTO

- + Acero inoxidable 304 L

### ESPECIFICACIONES

**8 99 1063:**

- Dimensiones: 92 (Ø) x 390 (H) x 122 (F) mm

**8 99 1135:**

- Dimensiones: 104 (Ø) x 386 (H) mm

**8 99 796:**

- Dimensiones: 104 (Ø) x 393 (H) mm

### ESPECIFICACIONES

- Acero inoxidable 304

- Acabado negro mate

**8 99 1783**

- Dimensiones: 365 (H) x 160 (L) x 125 (F) mm

**8 99 1136**

- Dimensiones: 92 (L) x 393 (H) x 115 (F) mm



DESINSECTADOR HELIO

REF.: 8 55 2232

PÁG. 55



# NUESTROS DESTRUCTOR DE INSECTOS

PÁGS. 48 A 55

## ACIERTE DE LLENO AL ELEGIR UN DESTRUCTOR DE INSECTOS

Explore nuestra amplia gama de destructor de insectos compatibles con las normas HACCP. Nuestros destructores de insectos se instalan en cualquier entorno, y se pueden apoyar, colgar del techo o fijar a una pared.

### ESPACIOS LIBRES DE INSECTOS

Los destructores de insectos están diseñados para atraer y eliminar a los insectos voladores, sobre todo a las moscas y los mosquitos, pero también a otros dípteros, a las avispas, a los abejorros, a los tábanos, etc. Un destructor de insectos es un dispositivo eléctrico luminoso que atrae y elimina a los insectos voladores gracias a los rayos UVA (inofensivos para las personas), y que luego los elimina por electrocución, los atrapa o los aspira.

### ENCUENTRE EL LUGAR IDÓNEO PARA INSTALAR SU DESTRUCTOR DE INSECTOS

Para un funcionamiento óptimo, un destructor de insectos debe colocarse en un lugar cálido, oscuro, sin corrientes de aire, en un sitio elevado (apoyado o suspendido).

### NO OLVIDE ALGUNAS NORMAS ESENCIALES PARA LAS ZONAS HÚMEDAS

Los aparatos IP54 están protegidos contra las salpicaduras de agua y son especialmente aptos para los entornos muy húmedos.

### EVITE CUALQUIER RIESGO DE SALPICADURA CON LOS TUBOS ANTIFRAGMENTOS

A diferencia de los fluorescentes estándares, estos tubos están recubiertos por una película protectora que impide que las esquirlas de cristal se esparzan en caso de impacto. Son especialmente recomendables para la industria agroalimentaria.

### ¿ELECTROCUCIÓN, PEGAMENTO O ASPIRACIÓN? ELIJA EL MODELO MÁS ADECUADO PARA SUS NECESIDADES

**Los destructores de insectos con rejillas eléctricas** no contaminan (no contienen productos químicos ni generan olores) No conllevan riesgos (la rejilla de alta tensión siempre está protegida). Hay que vaciarles la bandeja de recogida.

**Los destructores de insectos con pegamento** no contaminan (no contienen productos químicos ni generan olores). También son seguros. No generan chisporroteos ni proyecciones de restos de insectos. Hay que cambiarles las hojas adhesivas periódicamente. La destrucción de los insectos atrapándolos con un sistema con pegamento está recomendada en lugares con exigencias higiénicas como cocinas o espacios de restauración. La destrucción mediante aspiración es perfectamente higiénica, y apta para lugares con elevadas exigencias higiénicas.

### PÁSESE A LOS DESTRUCTORES DE INSECTOS CON LED

La legislación sobre iluminación está evolucionando hacia medios más sostenibles y respetuosos con el planeta. Por ejemplo, desde septiembre de 2023 se han retirado de la venta en la Unión Europea todas las lámparas fluorescentes utilizadas para la iluminación normal. Para anticiparnos a la retirada de las lámparas UV (prevista para 2027), ya hemos cambiando dos de nuestros destructores de insectos a LED. Los LED suponen un 50 % menos de consumo eléctrico y 50.000 horas de uso (dos veces la vida útil de los tubos fluorescentes).

# ELEGIR CORRECTAMENTE UN DESTRUCTOR DE INSECTOS



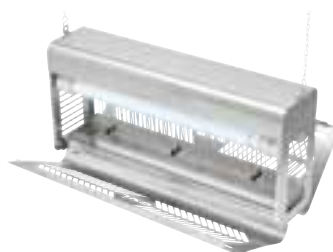
	INDUSTRIE PRO IP54	INDUSTRIE	LED	ESTÁNDAR	PEGAMENTO	DÉCO	COMPACT	DESINSECTOR	COMMERCE
<b>REFERENCIA</b>	8 55 1174	8 55.837 8 55.838 8 55.839 pegamento	8 55 1598	8 55.625 8 55.627 8 55.629	8 55.524	8 55 1291 (blanco) 8 55 1392 (negro) 8 55 1393 (rojo)	8 55 1326 (blanco) 8 55 1327 (negro) 8 55 1328 (rojo)	8 55 2232  8 55 2232 (lámpara)	8 55.078
<b>POTENCIA</b>	80 W	30 W 40 W 80 W	13 W	19 W 24 W 48 W	19 W	20 W	20 W	7,5 W	30 W
<b>IDÓNEO PARA</b>	Industrias agroalimentarias y químicas, y explotaciones agrícolas	Tiendas minoristas, cocinas, guarderías, colegios, residencias de ancianos (40 W), industrias agroalimentarias y químicas, y explotaciones agrícolas	Tiendas minoristas, cocinas, guarderías, colegios y residencias de ancianos	Tiendas minoristas, cocinas, guarderías, colegios y residencias de ancianos	Tiendas minoristas, cocinas, guarderías, colegios y residencias de ancianos	Comercios de alimentación, bares, cafeterías, hoteles y restaurantes	Comercios de alimentación, bares, cafeterías, hoteles y restaurantes	Comercios de alimentación, bares, cafeterías, hoteles y restaurantes	Tiendas minoristas, cocinas, guarderías, colegios y residencias de ancianos
<b>SUPERFICIE DE APLICACIÓN</b>	200 m <sup>2</sup>	120 m <sup>2</sup> 200 m <sup>2</sup>	80 m <sup>2</sup>	80 m <sup>2</sup> 120 m <sup>2</sup> 200 m <sup>2</sup>	80 m <sup>2</sup>	30 m <sup>2</sup>	50 m <sup>2</sup>	60 m <sup>2</sup>	80 m <sup>2</sup>
<b>CLASE DE DESTRUCCIÓN</b>	Rejilla de electrocución	Rejilla de electrocución / Placa con pegamento	Rejilla de electrocución	Rejilla de electrocución	Placa con pegamento	Placa con pegamento	Rejilla de electrocución	Por aspiración	Rejilla de electrocución
<b>ECODISEÑO</b>									
<b>RESISTENTE A LAS SALPICADURAS DE AGUA</b>	✓		✓						
<b>RESISTENTE AL POLVO</b>	✓								
<b>GRAN RESISTENCIA A LA CORROSIÓN Y A LA OXIDACIÓN</b>	✓	✓	✓						
<b>DIMENSIONES Y PESO</b>	300 (H) x 630 (L) x 155 (F) mm 10 kg	280 (H) x 617 (L) x 110 (F) mm 6,46 kg (8 55 837) 7 kg (8 55 838) 5,70 kg (8 55 839)	255 (H) x 470 (H) x 100 (F) mm 4,51 kg	80 m <sup>2</sup> 325 (H) x 515 (L) x 70 (F) mm 4,51 kg 120 y 200 m <sup>2</sup> 365 (H) x 660 (L) x 70 (F) mm 5,70 kg	285 (H) x 465 (L) x 95 (F) mm 4,05 kg	265 (H) x 165 (L) x 113 (F) mm 0,93 kg	270 (H) x 160 (L) x 130 (F) mm 1,78 kg	430 (H) x 200 (L) x 200 (F) mm 0,90 kg	230 (H) x 350 (L) x 150 (F) mm 4,42 kg
<b>FABRICACIÓN EN FRANCIA</b>	FABRICADO EN FRANCIA	FABRICADO EN FRANCIA				FABRICADO EN FRANCIA	FABRICADO EN FRANCIA		
<b>MATERIALES</b>	Acero inoxidable 304 L	Acero inoxidable 304 L	ABS	Acero inoxidable	Acero	Acero	Acero	ABS-PC	ABS
<b>FIJACIÓN</b>	Para colgar, apoyar o fijar a una pared	Para colgar o fijar a una pared	Para colgar, apoyar o fijar a una pared	Para colgar	Para apoyar o fijar a una pared	Para colgar, apoyar o fijar a una pared	Para colgar, apoyar o fijar a una pared	Para apoyar	Para colgar, apoyar o fijar a una pared
<b>CERTIFICACIONES</b>	CE - IP54 Clase I HACCP	CE - IP20 Clase I HACCP	CE - IP24 Clase II HACCP	CE - IP20 Clase I HACCP	CE - IP20 Clase I HACCP	CE - IP20 Clase I HACCP	CE - IP20 Clase I HACCP	CE - IP20 Clase II HACCP	CE - IP20 Clase I HACCP

## INDUSTRIE PRO IP54

SUPERFICIE PROTEGIDA APROXIMADA • 200 m<sup>2</sup>



DESTRUCTOR DE INSECTOS INDUSTRIE PRO 80 W IP54 antifragmentos  
**REF.: 8 55 1174**



TUBO 40 W ANTIFRAGMENTOS  
**REF.: 2 20 0340**

FABRICADO EN FRANCIA

### VENTAJAS DEL PRODUCTO

- + Robusto
- + Para colgar, apoyar o fijar a una pared
- + Apto para entornos húmedos y polvorientos (IP54)

### ESPECIFICACIONES

- Alimentación: 230 V / 50 Hz
- Tensión e intensidad de la rejilla: 3.700 V / 9 mA
- Potencia nominal: 60 / 100 W máx.
- Material: Acero inoxidable 304 L
- Clase I
- IP54
- 2 tubos suministrados por cada aparato
- Dos años de garantía
- Dimensiones: 630 (L) x 300 (H) x 155 (F) mm

## INDUSTRIE

SUPERFICIE PROTEGIDA APROXIMADA • 120 o 200 m<sup>2</sup>



HOJAS ADHESIVAS (pack de seis) 175 x 610 mm  
**REF.: 8 88 840**

FABRICADO EN FRANCIA

### VENTAJAS DEL PRODUCTO

- + **Práctico**  
Un sistema de apertura que facilita la limpieza
- + Para colgar, apoyar o fijar a una pared
- + Apagado automático al abrir la rejilla

### ESPECIFICACIONES

- Alimentación: 230 V / 50 Hz
- Tensión e intensidad de la rejilla: 3.700 V / 9 mA
- Potencia nominal: 30 W, 40 W o 80 W
- Material: Acero inoxidable 304 L
- Clase I
- IP 20
- 2 tubos suministrados por cada aparato
- Dos años de garantía
- Dimensiones: 617 (L) x 280 (H) x 110 (F) mm

	DESTRUCTOR DE INSECTOS		TUBO DE RECAMBIO	
	ESTÁNDAR	ANTIFRAGMENTOS	ESTÁNDAR	ANTIFRAGMENTOS
• 40 W	<b>REF.: 8 55 837</b>	<b>REF.: 8 55 837 TAE</b>	<b>REF.: 2 20 0338</b> TUBO DE 20 W	<b>REF.: 2 20 0089</b> TUBO DE 20 W
• 80 W	<b>REF.: 8 55 838</b>	<b>REF.: 8 55 838 TAE</b>	<b>REF.: 2 20 0339</b> TUBO DE 40 W	<b>REF.: 2 20 0340</b> TUBO DE 40 W
• 80 W PEGAMENTO	<b>REF.: 8 55 839</b>	<b>REF.: 8 55 839 TAE</b>	<b>REF.: 2 20 0339</b> TUBO DE 40 W	<b>REF.: 2 20 0340</b> TUBO DE 40 W

## LED

SUPERFICIE PROTEGIDA APROXIMADA • 80 m<sup>2</sup>



DESTRUCTOR DE INSECTOS CON LED

**REF.: 8 55 1598**

TUBO LED

**REF.: 2 20 2657**

### VENTAJAS DEL PRODUCTO

- + Apertura de 360° para una mejor atracción
- + **ECODISEÑO**  
- Tubo LED con una prolongada vida útil y un bajo consumo

### ESPECIFICACIONES

- Para suelo o para colgar
- Recogedor de insectos sencillo de limpiar
- Alimentación: 220-240 V / 50-60 Hz
- Potencia: 13 W
- Clase de lámpara: LED
- Tensión de la rejilla: 4.000 V
- Material: ABS Calor
- Classe II – IP 20
- Dos años de garantía
- Dimensiones: 470 (L) x 255 (H) x 100 (F) mm

## ESTÁNDAR

SUPERFICIE PROTEGIDA APROXIMADA de 80 m<sup>2</sup> a 200 m<sup>2</sup>



DESTRUCTOR DE INSECTOS ESTÁNDAR

TUBO DE RECAMBIO LED

	DESTRUCTOR DE INSECTOS ESTÁNDAR	TUBO DE RECAMBIO LED
80 m <sup>2</sup>	<b>REF.: 8 55 625</b>	<b>REF.: 2 20 3234</b>
120 m <sup>2</sup>	<b>REF.: 8 55 627</b>	<b>REF.: 2 20 3235</b>
200 m <sup>2</sup>	<b>REF.: 8 55 629</b>	<b>REF.: 2 20 3233</b>

### VENTAJAS DEL PRODUCTO

- + Acero inoxidable
- + Interruptor ON/OFF
- + **ECODISEÑO**  
- Tubo LED con una prolongada vida útil y un bajo consumo

### ESPECIFICACIONES

- Alimentación: 230 V / 50 Hz
- Tensión e intensidad de la rejilla: 3.800 V / 10 mA
- Potencias: 8 55 625: 19 W, 8 55 627: 24 W, 8 55 629: 48 W
- Cable de alimentación con enchufe (longitud 95 cm)
- Material: Acero inoxidable
- Clase I
- IP 20
- 2 tubos suministrados por cada aparato
- Dos años de garantía
- Dimensiones (30 W): 515 (L) x 325 (H) x 70 (F) mm
- Dimensiones (40 y 80 W): 660 (L) x 365 (H) x 70 (F) mm

## CON PEGAMENTO

SUPERFICIE PROTEGIDA APROXIMADA 80 m<sup>2</sup>



DESTRUCTOR DE INSECTOS CON PEGAMENTO

TUBO DE RECAMBIO LED

**REF.: 8 55 524**

**REF.: 2 20 3234**

HOJAS ADHESIVAS  
(pack de diez) 460 x 295 mm

**REF.: 8 88 525**

### VENTAJAS DEL PRODUCTO

- + Dimensiones reducidas para una mayor movilidad
- + Para apoyar, colgar o fijar a una pared
- + **ECODISEÑO**  
- Tubo LED con una prolongada vida útil y un bajo consumo

### ESPECIFICACIONES

- Alimentación: 230 V / 50 Hz
- Potencia: 19 W
- Fusible accesible desde el exterior
- Cable de alimentación con enchufe (longitud 1,80 m)
- Material: acero lacado blanco
- Clase I
- IP 20
- 2 tubos suministrados por cada aparato
- Dos años de garantía
- Dimensiones: 465 (L) x 285 (H) x 95 (F) mm

# DÉCO

SUPERFICIE PROTEGIDA APROXIMADA • 30 m<sup>2</sup>



REF.: 8 55 1292



DÉCO  
Negro

REF.: 8 55 1292

TUBO DE BOMBILLA PARA ENROSCAR  
Casquillo E14

REF.: 2 20 1887



DÉCO  
Blanco

REF.: 8 55 1291

HOJAS ADHESIVAS  
(pack de seis)

REF.: 8 88 1294

FABRICADO EN FRANCIA

## VENTAJAS DEL PRODUCTO

- + Modelo para superficies pequeñas
- + Relación calidad / precio

## ESPECIFICACIONES

- Alimentación: 220-240 V / 50 Hz
- Cable de alimentación con enchufe (longitud 1,40 m)
- Satisface la política HACCP
- Material: acero lacado
- Clase I
- IP 20
- Una bombilla de 20 W suministrada
- Dos años de garantía
- Dimensiones: 165 (L) x 265 (H) x 113 (F) mm

## COMPACT

SUPERFICIE PROTEGIDA APROXIMADA • 50 m<sup>2</sup>



COMPACT  
20 W  
Negro

**REF.: 8 55 1327**

TUBO DE BOMBILLA PARA ENROSCAR  
Casquillo E14

**REF.: 2 20 1887**



COMPACT  
20 W  
Blanco

**REF.: 8 55 1326**

TUBO DE BOMBILLA PARA ENROSCAR  
Casquillo E14

**REF.: 2 20 1887**

FABRICADO EN FRANCIA

### VENTAJAS DEL PRODUCTO

- + Modelo para superficies pequeñas
- + Diseño decorativo

### ESPECIFICACIONES

- Alimentación: 230 V / 50 Hz
- Tensión e intensidad de la rejilla: 3.000 V / 5 mA
- Potencia: 25 W
- Cable de alimentación con enchufe (longitud 1 m)
- Material: acero lacado
- Clase I
- IP 20
- Una bombilla de 20 W suministrada
- Dos años de garantía
- Dimensiones: 160 (L) x 270 (H) x 130 (F) mm

## HELIO

SUPERFICIE PROTEGIDA APROXIMADA • 60 m<sup>2</sup>



DESTRUCTOR DE INSECTOS HELIO

**REF.: 8 55 2232**

LÁMPARA HELIO

**REF.: 2 20 3176**

### VENTAJAS DEL PRODUCTO

- + Ecológico**  
Sin sustancias químicas ni consumibles
- + Higiénico**  
Sin proyección de insectos  
Trampa sencilla de vaciar
- + ECODISEÑO**
  - Bajo consumo
  - Lámpara LED y sensor inteligente de luz

### ESPECIFICACIONES

- Superficie protegida aproximada: 60 m<sup>2</sup>
- Alimentación: 220-240 V - 50/60 Hz
- Potencia nominal: 7,5 W
- Interruptor ON/OFF
- Material: ABS-PC
- Acabado: blanco
- Clase de lámpara: UV-A
- Lámpara incluida
- Depósito de recogida de los insectos
- Dimensiones: 200 (L) x 200 (F) x 430 (H) mm

## COMMERCE

SUPERFICIE PROTEGIDA APROXIMADA • 80 m<sup>2</sup>



DESTRUCTOR DE INSECTOS PROFESIONAL  
30 W

**REF.: 8 55 078**

TUBO 15 W  
(para REF.: 8 55 078)

**REF.: 5 20 0337**

### VENTAJAS DEL PRODUCTO

- + Relación calidad / precio**

### ESPECIFICACIONES

- Alimentación: 230 V / 50 Hz
- Carcasa de plástico
- Clase I
- IP 20
- 2 tubos de 15 W suministrados
- Dos años de garantía
- Dimensiones: 350 (L) x 230 (H) x 150 (F) mm



CONTENEDOR  
METÁLICO

**REF.: 8 99 2293**

PÁG. 73



# NUESTRAS SOLUCIONES DE CLASIFICACIÓN DE RESIDUOS

PÁGS. 56 A 75

## CLASIFICACIÓN EN TRES PUNTOS: LO QUE DEBE CONSIDERAR PARA ELEGIR CORRECTAMENTE SUS CONTENEDORES

Papeleras de oficina, baño o cocina, o de clasificación selectiva... JVD dispone de una amplia gama adecuada para cualquier espacio.

|

### UNO: ATÉNGASE A LAS OBLIGACIONES LEGALES

La normativa europea y la ley de transición ecológica aumentan las obligaciones de las empresas en lo referente al tratamiento de residuos. Es obligatorio clasificar el papel de oficina en todas las empresas francesas con más de 20 puestos administrativos. Las empresas, comercios y administraciones que encarguen la recogida de sus residuos a una empresa privada o que generen más de 1.100 litros de residuos semanales, y que recurran al servicio público de recogida deben asimismo organizar los flujos de papel, metal, plástico, vidrio y madera, y por lo tanto disponer de contenedores específicos.

### DOS: FAVOREZCA LA CLASIFICACIÓN PARA ACTUAR EN FAVOR DEL CLIMA

Sin clasificación, no hay reciclaje posible. El reciclaje permite recuperar los residuos en calidad de materias primas secundarias y darles una segunda vida. Con las soluciones de clasificación adecuadas (señalización, forma y volumen), los empleados se implican en una dinámica ecorresponsable que incrementa el valor de la empresa. JVD también ofrece soluciones para profundizar más en una política ecorresponsable. Papeleras de cartón o de plástico reciclado... Contribuya aún más con estas soluciones a reducir el impacto de sus residuos sobre el clima.

### TRES: INSTALE LAS SOLUCIONES CORRECTAS EN EL LUGAR OPORTUNO

Para facilitar la clasificación y animar a sus empleados a participar en esta política ecorresponsable, resulta crucial la elección de la ubicación de los contenedores. Coloque los contenedores para papel y otros residuos cerca de los escritorios, y cerca de las áreas de descanso, las soluciones de clasificación que ocupen más. Por último, es recomendable crear, cerca de los espacios comunes, un área específicamente dedicada a la clasificación, indicada con claridad, para agrupar todos los contenedores de clasificación. Elija contenedores adecuados. JVD ofrece una amplia gama de soluciones diseñadas para todos los entornos, visibles, sencillas de comprender y de vaciar, y adecuadas para la cantidad de residuos que se generen.

# OFICINAS



## PAPELERA DE CARTÓN



KIT DE TRES PAPELERAS DE  
CARTÓN DE 75 l

**REF.: 8 99 2105**



KIT DE 10 PAPELERAS DE  
CARTÓN PARA OFICINA

**REF.: 8 99 2106**

FABRICADO EN FRANCIA

### VENTAJAS DEL PRODUCTO

- + **Práctico**  
Visualización del nivel de llenado
- + **Higiénico**  
Escaso contacto con el suelo
- + Se entregan plegadas para reducir el impacto del transporte
- + Sujeción sencilla de la bolsa interior
- + **ECODISEÑO**  
- 100 % cartón FSC o reciclado

### ESPECIFICACIONES

- **REF.: 8 99 2105:** se venden de a tres
- **REF.: 8 99 2106:** se venden de a 10
- Dimensiones (8 99 2106): Capacidad 6 l  
226 (L) x 223 (H) x 145 (F) mm
- Dimensiones (8 99 2105): Capacidad 75 l  
355 (L) x 815 (H) x 375 (F) mm

# PAPELERAS

## PAPELERA DE DOS COMPARTIMENTOS



CONTENEDOR REDONDO DE RECICLAJE

**REF.: 8 99 1229**



PAPELERA RECTANGULAR CON DOS COMPARTIMENTOS

**REF.: 8 99 1261**

**NUEVO**



PAPELERA OVALADA CON DOS COMPARTIMENTOS

**REF.: 8 99 1265**

DISEÑADO EN FRANCIA

### VENTAJAS DEL PRODUCTO

- + Capacidad 10 l
- + Protección de caucho en la base
- + Compartimentos interiores resistentes al agua y a la oxidación
- + **CLASIFICACIÓN SELECTIVA**

### ESPECIFICACIONES

- Material: Acero epoxi y polipropileno
- Capacidad: 10 l
- Color exterior: negro
- Dos compartimentos de 5 l

### Dimensiones:

- Redonda: 225 (Ø) x 270 (H) mm
- Rectangular: 270 (L) x 290 (H) x 210 (F) mm

## PAPELERA



PAPELERA NEGRA  
Tres compartimentos de colores

**REF.: 8 99 1086**



PAPELERA NEGRA  
Tres compartimentos negros

**REF.: 8 99 881**



PAPELERA DE ACERO INOXIDABLE SATINADO  
Tres compartimentos negros

**REF.: 8 99 1031**

### VENTAJAS DEL PRODUCTO

- + Diseño único que permite clasificar pequeños residuos
- + Seis pegatinas incluidas
- + Sencillo de vaciar gracias a las empuñaduras integradas
- + **CLASIFICACIÓN SELECTIVA**

### ESPECIFICACIONES

- Protección de caucho en la base para evitar rayar el suelo
- Capacidad: 13 l
- Colores exterior: negro o acero inoxidable satinado
- Compartimentos extraíbles negros o de colores
- Dimensiones: 245 (Ø) x 300 (H) mm

### VENTAJAS DEL PRODUCTO

- + Tapa para esconder las bolsas y sujetarlas en su sitio
- + **CLASIFICACIÓN SELECTIVA**

### ESPECIFICACIONES

- Material: Acero epoxi y polipropileno
- Capacidad: 10 l
- Color exterior: negro
- Dos compartimentos de 5 l
- Dimensiones: 275 (L) x 340 (H) x 200 (F) mm



PAPELERA NEGRA 13 l  
CLASIFICACIÓN SELECTIVA

**REF.: 8 99 1975**

### VENTAJAS DEL PRODUCTO

- + Diseño minimalista
- + Dos compartimentos de clasificación
- + Sencillo de vaciar
- + **CLASIFICACIÓN SELECTIVA**

### ESPECIFICACIONES

- Contenedor exterior de acero epoxi
- Compartimentos exteriores de polipropileno
- Color exterior: negro
- Capacidad: 13 l
- Dimensiones: 245 (L) x 300 (H) x 245 (F) mm

## PAPELERA DE OFICINA

**NUEVO**



TAPA PARA PAPELERA DE CLASIFICACIÓN SELECTIVA TRES FLUJOS

**REF.: 8 99 2301**



PAPELERA DE CLASIFICACIÓN SELECTIVA TRES FLUJOS

**REF.: 8 99 2300**

### VENTAJAS DEL PRODUCTO

- + Tres compartimentos de colores
- + Tapa (en opción)
- + **CLASIFICACIÓN SELECTIVA**

### ESPECIFICACIONES

- Material: Acero epoxi y polipropileno
- Capacidad: 12 l
- Color exterior: negro
- Tres compartimentos de 6 l y 2 x 3 l
- Dimensiones: 244 (Ø) x 315 (H) mm

## CONTENEDOR DE RESIDUOS

### DOBLE CARCASA



CONTENEDOR DE RESIDUOS 10 l  
Acero inoxidable satinado, doble carcasa

**REF.: 8 99 1007**



PAPELERA DE RESIDUOS 10 l  
Negra con doble carcasa

**REF.: 8 99 546**

### CON CARCASA ÚNICA



CONTENEDOR DE RESIDUOS 10 l  
Negro efecto cuero con carcasa única

**REF.: 8 99 1087**

### ESPECIFICACIONES

- Protección de caucho en la base para evitar rayar el suelo
- Color: Acero inoxidable bruñido
- Dimensiones: 200 (Ø) x 297 (H) mm

### Papelera de residuos:

- Sistema de doble carcasa para esconder la bolsa y sujetarla en su sitio
- Colores: Negro, acero inoxidable satinado e imitación cuero
- Dimensiones: 225 (Ø) x 270 (H) mm

# PARA LOS SANITARIOS



## HIGIENE FEMENINA ACERO INOXIDABLE

**NUEVO**



CONTENEDOR HIGIENE  
FEMENINA ACERO INOXIDABLE

**REF.: 8 99 2296**



Trampilla de cierre  
silenciosa



Apertura mediante pedal

### VENTAJAS DEL PRODUCTO

- + Acero inoxidable 304
- + Cerradura metálica con llave
- + Zona de depósito de los residuos hermética a la vista
- + **CLASIFICACIÓN SELECTIVA**

### ESPECIFICACIONES

- Capacidad: 45 l (volumen en litros bolsa 50 l)
- Material: Acero inoxidable 304
- Dimensiones: 193 (L) x 400 (H) x 405 (F) mm

## PAPELERA MURAL ACERO INOXIDABLE

**CONECTABLE**  
Disponible en versión HygiaConnect®  
(consulte págs. 14 y 15)



PAPELERA  
Acero inoxidable

**REF.: 8 99 2114**

### VENTAJAS DEL PRODUCTO



- + Práctico**  
Sistema de portabolsas integrado
- + Antivandálico:** Acero inoxidable 304
- + Fijación a la pared**
- + Limpieza sencilla**
- + Diseño Premium**
- + 100 % antibacteriano**

### ESPECIFICACIONES

- Material: Acero inoxidable 304
- Capacidad: 60 l
- Dim: 355 (L) x 245 (F) x 665 (H) mm

## PAPELERA MURAL SEMICIRCULAR



PAPELERA MURAL SEMICIRCULAR  
Blanca 20 l

**REF.: 8 99 1416**

Blanca 40 l

**REF.: 8 99 1417**



PAPELERA MURAL SEMICIRCULAR  
Negra 20 l

**REF.: 8 99 1418**

Negra 40 l

**REF.: 8 99 1419**

### VENTAJAS DEL PRODUCTO

- + Sencillo de instalar**
- + Sencillo de vaciar**
- + Borde no cortante**
- + Fijación mural incluida**

### ESPECIFICACIONES

- Material: Acero pintado epoxi
- Dos colores disponibles (blanco y negro)
- Dimensiones (20 l):  
350 (L) x 190 (F) x 495 (H) mm
- Dimensiones (40 l):  
400 (L) x 210 (F) x 660 (H) mm

## PAPELERA RECTANGULAR



PAPELERA RECTANGULAR 6,6 l

**REF.: 8 99 1420**

### ESPECIFICACIONES

- Material: Plástico
- Superficie antiarañazos y sencilla de limpiar
- Color exterior: gris
- Dim: 235 (L) x 260 (H) x 62 (F) mm

## CONTENEDOR REDONDO



CONTENEDOR CON PEDAL 3 l  
Negro mate

**REF.: 8 99 1785**



CONTENEDOR CON PEDAL 3 l  
Acero inoxidable  
bruñido

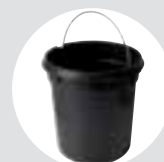
**REF.: 8 99 435**



CONTENEDOR CON PEDAL 3 l  
Blanco

**REF.: 8 99 432**

### VENTAJAS DEL PRODUCTO



- + **Práctico**  
Limpieza simplificada por la presencia de un contenedor de plástico
- + Material liso muy sencillo de limpiar
- + Amplia gama de capacidades:  
De 3 a 30 litros

### ESPECIFICACIONES

- Material:
  - Exterior metálico
  - Depósito interior de plástico
- Protección de caucho en la base para evitar rayar el suelo y la agresión de los productos detergentes
- Mayor movilidad gracias al asa
- Mecanismo de apertura resistente: totalmente metálico
- Una mayor adherencia al suelo gracias a dos zapatas de caucho
- Colores: Negro mate, acero inoxidable bruñido (18/0) y blanco
- Dimensiones (3 l): 167 (Ø) x 270 (H) mm
- Dimensiones (5 l): 203 (Ø) x 284 (H) mm
- Dimensiones (12 l): 284 (Ø) x 400 (H) mm
- Dimensiones (20 l): 292 (Ø) x 445 (H) mm
- Dimensiones (30 l): 292 (Ø) x 640 (H) mm

### OTROS FORMATOS

	5 L	12 L	20 L	30 L
Negro	<b>REF.: 8 99 1786</b>			
Acero inoxidable	<b>REF.: 8 99 436</b>	<b>REF.: 8 99 437</b>	<b>REF.: 8 99 821</b>	<b>REF.: 8 99 998</b>
Blanco	<b>REF.: 8 99 433</b>	<b>REF.: 8 99 434</b>	<b>REF.: 8 99 820</b>	<b>REF.: 8 99 997</b>

## SWING TOP



SWING TOP BLANCO 50 l

**REF.: 8 99 1085**

SWING TOP BLANCO 25 l

**REF.: 8 99 1084**

SWING TOP BLANCO 10 l

**REF.: 8 99 1083**

### VENTAJAS DEL PRODUCTO



- + Práctico**  
Tapa basculante
- + Buena relación calidad / precio**
- + Tapa basculante**
- + Sencillo de vaciar**

### ESPECIFICACIONES

- Material: polipropileno
- Capacidad: 10, 25 y 50 l
- Color: Blanco
- Dimensiones (10 l): 246 (L) x 373 (H) x 198 (F) mm
- Dimensiones (25 l): 346 (L) x 511 (H) x 278 (F) mm
- Dimensiones (50 l): 406 (L) x 668 (H) x 340 (F) mm

## LADYBOX



### CONECTABLE

Disponible en versión HygiaConnect®  
(consulte págs. 14 y 15)



LADYBOX

**REF.: 8 99 865**



### HIGIÉNICO

Apertura gracias a un pedal que evita cualquier contacto directo

### VENTAJAS DEL PRODUCTO

- + Robusto**
- + Forma estrecha adaptada al volumen del aseo**
- + Apertura higiénica**
- + Zona de depósito de los residuos hermética a la vista**
- + Sencillo de limpiar**
- + CLASIFICACIÓN SELECTIVA**

### ESPECIFICACIONES

- Capacidad: 20 l (volumen en litros bolsa 50 l)
- Material: Polipropileno (para un uso intensivo)
- Colores: Carcasa gris / Depósito de recogida blanco
- Aro de sujeción para la bolsa dentro del depósito
- Dimensiones (10 l): 480 (L) x 415 (H) x 175 (F) mm



# PARA LAS ZONAS COMUNES



## CONTENEDOR DE CLASIFICACIÓN METÁLICO

**NUEVO**



BASE  
CONTENEDOR  
METÁLICO DE  
CLASIFICACIÓN  
SELECTIVA 40 l  
Negro

**REF.: 8 99  
2297-BASE**

BASE  
CONTENEDOR  
METÁLICO DE  
CLASIFICACIÓN  
SELECTIVA 60 l  
Negro

**REF.: 8 99  
2298-BASE**



### VENTAJAS DEL PRODUCTO

- + Resistente (estructura de acero epoxi)
- + Disponible en varios colores, para incitar a la clasificación selectiva
- + Soporte de bolsa integrado
- + Constitución de islas sencilla para la clasificación selectiva

### + CLASIFICACIÓN SELECTIVA

### ESPECIFICACIONES

- Materiales: Acero epoxi
- Capacidad: 40 o 60 l
- Dimensiones (40 l): 300 (L) x 700 (H) x 200 (F) mm
- Dimensiones (60 l): 350 (L) x 750 (H) x 230 (F) mm

	Tapa gris	Tapa azul	Tapa amarilla	Tapa verde	Tapa roja
40 l	<b>8 99 2297 -LID-GRY</b>	<b>8 99 2297 -LID-BLU</b>	<b>8 99 2297 -LID-YEL</b>	<b>8 99 2297 -LID-GRN</b>	<b>8 99 2297 -LID-RED</b>
60 l	<b>8 99 2298 -LID-GRY</b>	<b>8 99 2298 -LID-BLU</b>	<b>8 99 2298 -LID-YEL</b>	<b>8 99 2298 -LID-GRN</b>	<b>8 99 2298 -LID-RED</b>

## CUBO DE CLASIFICACIÓN DE RESIDUOS DE APERTURA FRONTAL



**NUEVO**

### VENTAJAS DEL PRODUCTO

- + Amplia ventana frontal para facilitar la salida de la bolsa
- + Resistente (acero epoxi)
- + Sistema de portabolsas integrado
- + Idóneo para crear islas de clasificación selectiva
- + **CLASIFICACIÓN SELECTIVA**

### ESPECIFICACIONES

- Materiales: Acero epoxi
- Capacidad: 80 l
- Dimensiones: 400 (L) x 785 (H) x 450 (F) mm



CUBO DE CLASIFICACIÓN SELECTIVA APERTURA FRONTAL  
Azul

**REF.: 8 99 2299-BLU**



CUBO DE CLASIFICACIÓN SELECTIVA APERTURA FRONTAL  
Amarillo

**REF.: 8 99 2299-YEL**

CUBO DE CLASIFICACIÓN SELECTIVA APERTURA FRONTAL  
Gris

**REF.: 8 99 2299-GRY**

CUBO DE CLASIFICACIÓN SELECTIVA APERTURA FRONTAL  
Blanco

**REF.: 8 99 2299-WHT**

CUBO DE CLASIFICACIÓN SELECTIVA APERTURA FRONTAL  
Azul

**REF.: 8 99 2299-BLU**

CUBO DE CLASIFICACIÓN SELECTIVA APERTURA FRONTAL  
Amarillo

**REF.: 8 99 2299-YEL**

CUBO DE CLASIFICACIÓN SELECTIVA APERTURA FRONTAL  
Rojo

**REF.: 8 99 2299-RED**

CUBO DE CLASIFICACIÓN SELECTIVA APERTURA FRONTAL  
Verde

**REF.: 8 99 2299-GRN**

# CONTENEDOR



CONTENEDOR DE CLASIFICACIÓN SELECTIVA 80 l  
Sin tapa

**REF.: 8 99 1098**

CONTENEDOR DE CLASIFICACIÓN SELECTIVA 60 l  
Sin tapa

**REF.: 8 99 1097**



+

**PRÁCTICO**  
CARRO DE PLÁSTICO  
para contenedor de clasificación selectiva 60 y 80 l

**REF.: 8 99 1105**

Botella / Vaso / Lata  
Apertura 10,5 x 10,5 cm



TAPA  
Amarilla de clasificación

**REF.: 8 99 1102**

Papeles  
Apertura 3 x 23 cm



TAPA  
Azul papel clasificación

**REF.: 8 99 1103**

Botella / Vaso / Lata  
Apertura Ø 12 cm



TAPA  
Verde de clasificación

**REF.: 8 99 1100**

Otros residuos



TAPA  
Gris clasificación

**REF.: 8 99 1099**

Botella / Vaso / Lata  
Apertura Ø 12 cm



TAPA  
Azul de clasificación

**REF.: 8 99 1101**

Otros residuos



TAPA  
Push clasificación

**REF.: 8 99 1104**

## VENTAJAS DEL PRODUCTO



### + Seguro

Sistema de bloqueo para contenedor de clasificación selectiva 60 y 80 l

+ Un 50 % de plástico reciclado

### + Múltiples combinaciones

Las tapas se adecúan al tipo de clasificación



Los contenedores están disponibles en



→ consúltenos

### + CLASIFICACIÓN SELECTIVA

## ESPECIFICACIONES

- Materiales: Polipropileno con más de un 50 % de plástico reciclado
- Capacidad: 60 o 80 l
- Carro y sistema de bloqueo de la tapa disponibles para esta gama de contenedores de clasificación selectiva
- Dimensiones (60 l): 320 (L) x 580 (H) x 460 (F) mm
- Dimensiones (80 l): 320 (L) x 762 (H) x 460 (F) mm
- Dimensiones (carro): 480 (L) x 15 (H) x 355 (F) mm

## ESTACIÓN DE CLASIFICACIÓN TRES FLUJOS NEGRA



NUEVO

### VENTAJAS DEL PRODUCTO

- + Amplia ventana frontal para facilitar la salida de la bolsa
- + Resistente (acero epoxi)
- + Sistema de portabolsas integrado
- + Made In Europe
- + **CLASIFICACIÓN SELECTIVA**

### ESPECIFICACIONES

- Materiales: Acero epoxi
- Dim: 1.018 (L) x 1.094 (H) x 326 (F) mm
- Portabolsas: 3 x 40 l



ESTACIÓN DE CLASIFICACIÓN TRES  
FLUJOS NEGRA

**REF.: 8 99 2302**

## OPEN DÔME CONTENEDOR



CONTENEDOR OPEN  
DÔME 40 l  
Azul

**REF.: 8 99 1424**



CONTENEDOR OPEN  
DÔME 40 l  
Verde

**REF.: 8 99 1423**



CONTENEDOR  
OPEN DÔME 40 l  
Rojo

**REF.: 8 99 1427**



CONTENEDOR OPEN  
DÔME 40 l  
Acero inoxidable

**REF.: 8 99 1426**



CONTENEDOR OPEN  
DÔME 40 l  
Amarillo

**REF.: 8 99 1425**

### VENTAJAS DEL PRODUCTO

- + Las tapas de colores facilitan la identificación para la clasificación
- + Cinco colores (acero inoxidable, verde, azul, rojo y amarillo)
- + Protección de caucho en la base para evitar rayar el suelo
- + **CLASIFICACIÓN SELECTIVA**

### ESPECIFICACIONES

- Material: Cuba exterior de acero inoxidable satinado, Contenedor interior de acero galvanizado
- Tapa «Open Dôme» separable
- Dimensiones: 350 (Ø) x 785 (H) mm

## PUSH CONTENEDOR



CONTENEDOR PUSH 40 l  
Acero inoxidable bruñido

**REF.: 8 99 539**



CONTENEDOR PUSH 40 l  
Negro

**REF.: 8 99 538**

### VENTAJAS DEL PRODUCTO

- + **Práctico**  
Depósito interior galvanizado con asa incluida
- + Apertura por trampilla reforzada de acero inoxidable pulido con cierre automático
- + Anillo de caucho en la base para evitar rayar el suelo y la agresión de los productos detergentes

### ESPECIFICACIONES

- Apto para un uso en interiores y en exteriores protegidos
- Depósito interior de metal galvanizado equipado con un asa
- Capacidad: 40 l
- Colores: Negro y acero inoxidable bruñido
- Dimensiones: 345 (Ø) x 785 (H) mm

## CONTENEDOR



CONTENEDOR DE CLASIFICACIÓN SELECTIVA 40 l  
Acero inoxidable satinado

**REF.: 8 99 1005**



CONTENEDOR DE CLASIFICACIÓN SELECTIVA 40 l  
Epoxi negra

**REF.: 8 99 1080**

### VENTAJAS DEL PRODUCTO

- + Solución compacta de clasificación selectiva (oficinas y habitaciones)
- + Tres compartimentos extraíbles de acero galvanizado
- + Sencillo de vaciar
- + Pegatinas incluidas
- + **CLASIFICACIÓN SELECTIVA**

### ESPECIFICACIONES

- Material: metal pintado o acero inoxidable
- Capacidad: 40 l
  - Dos compartimentos de 10 l
  - Un compartimento de 20 l
- Colores: Epoxi negra y acero inoxidable satinado
- Dimensiones: 335 (Ø) x 470 (H) mm

## CONTENEDOR



CONTENEDOR DE CLASIFICACIÓN SELECTIVA 60 l  
Acero inoxidable satinado

**REF.: 8 99 1081**



CONTENEDOR DE CLASIFICACIÓN SELECTIVA 60 l  
Negro

**REF.: 8 99 1004**

FABRICADO EN FRANCIA

### VENTAJAS DEL PRODUCTO



- + **Práctico**  
Depósito de acero galvanizado con asa
- + Solución compacta de clasificación selectiva
- + Sencillo de vaciar con sus tres compartimentos extraíbles de acero galvanizado
- + Pegatinas incluidas para identificar el uso de los compartimentos
- + **CLASIFICACIÓN SELECTIVA**

### ESPECIFICACIONES

- Material: metal pintado o acero inoxidable
- Capacidad: 60 l
  - Dos compartimentos de 15 l
  - Un compartimento de 30 l
- Colores: Epoxi negra y acero inoxidable satinado
- Dimensiones: 355 (Ø) x 670 (H) mm

# PARA LA COCINA



## PORTABOLSAS REDONDO MÓVIL CON PEDAL

**NUEVO**



PORTABOLSAS REDONDO  
MÓVIL CON PEDAL  
Acero inoxidable

**REF.: 8 99 2295-SSSTL**

PORTABOLSAS REDONDO  
MÓVIL CON PEDAL  
Blanco

**REF.: 8 99 2295-WHT**

PORTABOLSAS REDONDO  
MÓVIL CON PEDAL  
Gris

**REF.: 8 99 2295-GRY**

PORTABOLSAS REDONDO  
MÓVIL CON PEDAL  
Amarillo

**REF.: 8 99 2295-YEL**

PORTABOLSAS REDONDO  
MÓVIL CON PEDAL  
Azul

**REF.: 8 99 2295-BLU**

PORTABOLSAS REDONDO  
MÓVIL CON PEDAL  
Rojo

**REF.: 8 99 2295-RED**

PORTABOLSAS REDONDO  
MÓVIL CON PEDAL  
Verde

**REF.: 8 99 2295-GRN**

### VENTAJAS DEL PRODUCTO

- + Disponible en varios colores, para incitar a la clasificación selectiva
- + Pedal ancho para un uso conforme con las normas del protocolo HACCP
- + Sujeción de la bolsa mediante cinturón elástico
- + Dos ruedas de plástico rígido

### + CLASIFICACIÓN SELECTIVA

### ESPECIFICACIONES

- Materiales: Acero epoxi o Acero inoxidable
- Capacidad: 110 l
- Dimensiones: 520 (L) x 990 (H) x 580 (F) mm

## SOPORTE DE BOLSA CON TAPA

**NUEVO**



SOPORTE DE BOLSA CON TAPA  
Rojo

**REF.: 8 99 2304-RED**



SOPORTE DE BOLSA CON TAPA  
Amarillo

**REF.: 8 99 2304-YEL**



SOPORTE DE BOLSA CON TAPA  
Azul

**REF.: 8 99 2304-BLU**



SOPORTE DE BOLSA CON TAPA  
Verde

**REF.: 8 99 2304-GRN**

SOPORTE DE BOLSA CON TAPA  
Negro

**REF.: 8 99 2304-BLA**

## PORTABOLSAS CON PEDAL



PORTABOLSAS  
Acero inoxidable 18/0

**REF.: 8 99 882**

### VENTAJAS DEL PRODUCTO

- + Disponible en varios colores, para incitar a la clasificación selectiva
- + Sujeción de la bolsa mediante cinturón elástico
- + Fijación a la pared o sobre poste
- + Tornillos suministrados

### + CLASIFICACIÓN SELECTIVA

### ESPECIFICACIONES

- Materiales: Acero epoxi
- Fijación: A la pared o sobre poste, tornillos suministrados
- Dimensiones: 415 (L) x 150 (H) x 535 (F) mm

### VENTAJAS DEL PRODUCTO

- + Pedal silencioso
- + Resistente: Acero inoxidable 18/0
- + Dos ruedas en la parte posterior para facilitar la movilidad con sistema de frenado

### ESPECIFICACIONES

- Entregado en kit: listo para montar
- Fabricado en acero inoxidable (18/0) y en caucho
- Estabilidad reforzada con cuatro patas
- Apertura y cierre asistidos
- Sujeción de la bolsa en su sitio mediante banda elástica de caucho
- Acabado: cromado
- Dimensiones (8 99 882): 550 (L) x 940 (H) x 425 (F) mm
- Dimensiones (8 99 1075): 590 (L) x 1.000 (H) x 430 (F) mm



## CONTENEDOR METÁLICO DE APERTURA FRONTAL CON PEDAL



**NUEVO**



CONTENEDOR MÓVIL CON PEDAL 110 l  
Acero inoxidable

**REF.: 8 99 2293-SSSTL**

CONTENEDOR MÓVIL CON PEDAL 70 l  
Acero inoxidable

**REF.: 8 99 2294-SSSTL**

CONTENEDOR MÓVIL CON PEDAL 110 l  
Metal blanco

**REF.: 8 99 2293-WHT**

CONTENEDOR MÓVIL CON PEDAL 70 l  
Metal blanco

**REF.: 8 99 2294-WHT**

CONTENEDOR MÓVIL CON PEDAL 110 l  
Metal negro

**REF.: 8 99 2293-BLA**



CONTENEDOR MÓVIL CON PEDAL 110 l  
Metal azul

**REF.: 8 99 2293-BLU**

CONTENEDOR MÓVIL CON PEDAL 110 l  
Metal amarillo

**REF.: 8 99 2293-YEL**

CONTENEDOR MÓVIL CON PEDAL 110 l  
Metal rojo

**REF.: 8 99 2293-RED**

CONTENEDOR MÓVIL CON PEDAL 110 l  
Metal verde

**REF.: 8 99 2293-GRN**

### VENTAJAS DEL PRODUCTO

- + Se entrega montado
- + Disponible en varios colores, para incitar a la clasificación selectiva
- + Gran accesibilidad gracias a una apertura de la tapa de más de 80°
- + Frontal extraíble para facilitar la salida de la bolsa
- + Pedal ancho para un uso conforme con las normas del protocolo HACCP
- + Dos ruedas de caucho para un desplazamiento sencillo
- + **CLASIFICACIÓN SELECTIVA**

### ESPECIFICACIONES

- Materiales: Acero inoxidable 430 o Acero epoxi
- Capacidades: 70 l o 110 l
- Dimensiones 70 l:  
480 (L) x 755 (H) x 440 (F) mm
- Dimensiones 110 l:  
480 (L) x 965 (H) x 440 (F) mm

## CONTENEDOR RESIDUOS ORGÁNICOS



30 L  
REF.: 8 99 2279

45 L  
REF.: 8 99 2280

70 L  
REF.: 8 99 2281

90 L  
REF.: 8 99 2282



30 L  
REF.: 8 99 2110

45 L  
REF.: 8 99 2111

70 L  
REF.: 8 99 2112

90 L  
REF.: 8 99 2113

## CUBO DE RESIDUOS ORGÁNICOS 10 L

**NUEVO**



CUBO DE RESIDUOS ORGÁNICOS 10 l  
REF.: 8 99 2305

### VENTAJAS DEL PRODUCTO

- + Se entrega montado
- + Compatible con el protocolo HACCP
- + Fabricado con polipropileno para un uso intensivo
- + Cierre automático de la tapa
- + Pedal para una apertura sencilla
- + **PEGATINA INCLUIDA**  
pegatina de clasificación «guantes, mascarillas» incluida



- + **UN 70 % DE PLÁSTICO RECICLADO**  
Tratamiento antimicrobiano y antibacteriano

### ESPECIFICACIONES

- Dimensiones (30 l): 400 (L) x 435 (H) x 410 (F) mm
- Dimensiones (45 l): 400 (L) x 600 (H) x 410 (F) mm
- Dimensiones (70 l): 410 (L) x 675 (H) x 500 (F) mm
- Dimensiones (90 l): 410 (L) x 820 (H) x 500 (F) mm

### VENTAJAS DEL PRODUCTO



- + Idóneo para gestionar cantidades pequeñas de residuos orgánicos
- + Sujeción de la tapa en su sitio gracias al asa
- + **CLASIFICACIÓN SELECTIVA**

### ESPECIFICACIONES

- Materiales: Polipropileno
- Capacidad: 10 l
- Dimensiones: 235 (L) x 285 (H) x 265 (F)

## CONTENEDOR



		30 L	45 L
Tapa blanca	○	<b>REF.: 8 99 748</b>	<b>REF.: 8 99 739</b>
Tapa azul	●	<b>REF.: 8 99 750</b>	<b>REF.: 8 99 740</b>
Tapa amarilla	●	<b>REF.: 8 99 751</b>	<b>REF.: 8 99 741</b>
Tapa verde	●	<b>REF.: 8 99 752</b>	<b>REF.: 8 99 742</b>
Tapa roja	●	<b>REF.: 8 99 778</b>	<b>REF.: 8 99 779</b>



		70 L	90 L
Tapa blanca	○	<b>REF.: 8 99 1092</b>	<b>REF.: 8 99 618</b>
Tapa azul	●	<b>REF.: 8 99 1090</b>	<b>REF.: 8 99 743</b>
Tapa amarilla	●	<b>REF.: 8 99 1094</b>	<b>REF.: 8 99 744</b>
Tapa verde	●	<b>REF.: 8 99 1091</b>	<b>REF.: 8 99 745</b>
Tapa roja	●	<b>REF.: 8 99 1093</b>	<b>REF.: 8 99 777</b>

### VENTAJAS DEL PRODUCTO

- + Se entrega montado
- + **Múltiples combinaciones**  
Las tapas están disponibles en  
● ● ● ● ●
- Los contenedores están disponibles en**  
● ● ● ● ●  
→ **consúltenos**

### CLASIFICACIÓN SELECTIVA

#### ESPECIFICACIONES

- Compatible protocolo HACCP
- Fabricado con polipropileno para un uso intensivo
- Cierre automático de la tapa
- Arco de estabilización únicamente en el formato 90 l
- Dimensiones (30 l):  
400 (L) x 435 (H) x 410 (F) mm
- Dimensiones (45 l):  
400 (L) x 600 (H) x 410 (F) mm
- Dimensiones (70 l):  
410 (L) x 675 (H) x 500 (F) mm
- Dimensiones (90 l):  
410 (L) x 820 (H) x 500 (F) mm



CENICERO TÓTEM

**REF.: 8 99 503**

PÁG. 80

# NUESTROS CENICEROS

PÁGS. 76 A 81

## ENCUENTRE LOS CENICEROS QUE MEJOR SE ADAPTEN A SU ENTORNO

Los ceniceros JVD son robustos gracias a sus gruesas paredes, tratadas para un uso en exteriores y resistentes a los rayos UV. Son prácticos y sencillos de vaciar porque cuentan con contenedores interiores, así como con una cerradura antivandálica. Cada cenicero se suministra con un kit de fijación a la pared o al suelo.

### CONTRIBUYA A LA LIMPIEZA DE SU CIUDAD

Tanto en París como en cada vez más municipios de Francia, la lucha por la limpieza se ha convertido en una prioridad. **Con el decreto 2015-337, los infractores de las normas de limpieza en la vía pública pueden ser multados con 68 euros.**

Los establecimientos que reciben público se han movilizado para implantar soluciones: ceniceros, papeleras o combinados para contribuir a esta política. Además, la normativa sobre las terrazas se ha endurecido. Así, han surgido o se han actualizado muchas normas sobre las terrazas para obligar a los propietarios a facilitar al público ceniceros.

### REDUZCA LOS ESTORBOS CON LOS CENICEROS MURALES

Los ceniceros murales se fijan a la pared. De acero pintado o inoxidable, resultan **muy discretos**, y se pueden colocar en cualquier parte gracias a sus reducidas dimensiones.

### OPTE POR LA ELEGANCIA CON LOS CENICEROS TÓTEM

Los ceniceros Tótem **se colocan directamente en el suelo**, adonde se puedan anclar o no, para poder desplazarlos. Pueden ser de acero pintado o inoxidable, y su estilizada figura aporta un toque de elegancia a las zonas de fumadores.

### GANE EN PRACTICIDAD CON LOS CENICEROS CON PAPELERA

Los ceniceros con papeleras **ahorran espacio y mejoran la limpieza de las zonas exteriores.** Permiten a los empleados y a los visitantes deshacerse de residuos como vasos desechables y embalajes diversos.

## CENICERO SOBRE PIE



CENICERO DE 10 L SOBRE PIE

**REF.: 8 99 1843**

### VENTAJAS DEL PRODUCTO



- + Gran capacidad 10 l  
Sencillo de vaciar
- + Muy resistente a la intemperie (plástico) y a la luz del sol (tratamiento UV)

### ESPECIFICACIONES

- Plástico resistente a las inclemencias del tiempo y a los impactos
- Recubrimiento tratado contra los rayos UV
- Superficie granulada para evitar los arañazos
- Contenedor interior extraíble de 10 l, de acero galvanizado
- Superficie de apagado de las colillas resistente a la oxidación, de acero inoxidable
- Montaje sin herramientas, para una instalación rápida y sencilla
- Posibilidad de fijarlo al suelo

#### Dimensiones:

350 (L) x 950 (H) x 350 (F) mm

## CENICERO MURAL



CENICERO MURAL  
3 l + papelerera 14 l integrada

**REF.: 8 99 1170**



CENICERO MURAL  
1,5 l

**REF.: 8 99 501**



CENICERO MURAL  
3 l

**REF.: 8 99 502**



CENICERO MURAL  
Slim 3 l

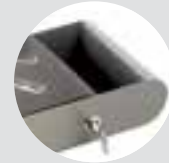
**REF.: 8 99 1452**



BASE Y PIE PARA  
CENICERO MURAL  
Slim 3 l

**REF.: 8 99 1451**

### VENTAJAS DEL PRODUCTO



- + **Antivandálico**  
Sistema de bloqueo mediante llave



- + **Listo para instalar**  
Kit de fijación incluido
- + Diseñado para utilizarse en exteriores
- + Protección contra la lluvia
- + Rápido y sencillo de vaciar
- + Superficie lisa que simplifica la limpieza

### ESPECIFICACIONES

- Exterior de acero galvanizado y epoxi para una mayor resistencia a la corrosión
- Recubrimiento tratado contra los rayos UV
- Superficie granulada para evitar los arañazos
- Contenedor interior de acero galvanizado
- Superficie de apagado de las colillas de acero inoxidable
- Sistema de cierre con llave
- Kit de fijación incluido

#### Dimensiones y capacidad:

##### 8 99 1170:

- Cenicero 3 l (900 colillas) y papelerera 14 l
- 300 (L) x 670 (H) x 140 (F) mm

##### 8 99 501:

- 1,5 l (150 colillas, contenedor de 0,5 l)
- 150 (L) x 255 (H) x 60 (F) mm

##### 8 99 502:

- 3 l (900 colillas, contenedor de 0,5 l)
- 191 (L) x 355 (H) x 60 (F) mm

##### 8 99 1452:

- 3 l (900 colillas)
- 100 (L) x 500 (H) x 64 (F) mm

##### 8 99 1451:

- 250 (L) x 990 (H) x 200 (F) mm

## TÓTEM MURAL



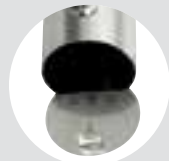
CENICERO TUBULAR MURAL  
1,8 l Color antracita  
**REF.: 8 99 884**



CENICERO TUBULAR MURAL  
1,8 l Acero inoxidable  
**REF.: 8 99 1839**

### VENTAJAS DEL PRODUCTO

- + Diseñado para utilizarse en un exterior protegido
- + Muy estético, con un acabado satinado o brillante
- + Rápido y sencillo de instalar
- + Resistente al fuego



- + **PRÁCTICO**  
Sencillo de vaciar

### ESPECIFICACIONES

- Sistema de cierre con llave
- Fijación a la pared
- Kit de fijación incluido

#### 8 99 884:

- Epoxi color antracita
- 110 (Ø) x 500 (H) mm

#### 8 99 1839:

- Acero inoxidable brillante
- 110 (Ø) x 500 (H) mm

## TÓTEM RECTANGULAR



CENICERO TÓTEM 12,5 l  
**REF.: 8 99 503**

### VENTAJAS DEL PRODUCTO

- + Diseñado para utilizarse en exteriores
- + Protección contra la lluvia
- + Rápido y sencillo de vaciar
- + Superficie lisa que simplifica la limpieza

### ESPECIFICACIONES

- Contenedor interior de acero galvanizado
- Superficie de apagado de las colillas de acero inoxidable (dos aperturas)
- Exterior de acero galvanizado y epoxi para una mayor resistencia a la corrosión
- Recubrimiento tratado contra los rayos UV
- Sistema de cierre con llave
- Kit de fijación al suelo incluido (tornillería)
- Base lastrada para garantizar la estabilidad (7,4 kg)

#### Dimensiones y capacidad:

- 2,5 l (3.750 colillas)
- 400 (L) x 1.040 (H) x 400 (F) mm

## TÓTEM TUBULAR



TÓTEM TUBULAR 3 l  
**REF.: 8 99 616**



### ROBUSTO

Contenedor interior de acero galvanizado

### VENTAJAS DEL PRODUCTO

- + Diseñado para utilizarse en exteriores
- + Enteramente galvanizado, y resistente a la intemperie y a los rayos UV
- + Rápido y sencillo de vaciar (contenedor accesible por la parte superior)

### ESPECIFICACIONES

- Contenedor interior de acero galvanizado
- Superficie de apagado de las colillas de acero inoxidable (cuatro aperturas)
- Exterior de acero galvanizado y epoxi para una mayor resistencia a la corrosión
- Recubrimiento tratado contra los rayos UV
- Kit de fijación al suelo incluido (tornillería)
- Base lastrada para garantizar la estabilidad (6,5 kg)

#### Dimensiones y capacidad:

- 3 l (900 colillas)
- 300 (Ø) x 1.080 (H) mm

## TÓTEM TUBULAR ACERO INOXIDABLE



CENICERO TUBULAR sobre pie, 3 l, Acero inoxidable  
**REF.: 8 99 1840**

### VENTAJAS DEL PRODUCTO

- + Diseñado para utilizarse en exteriores
- + Cuatro puntos de acceso para apagar las colillas
- + Posibilidad de fijarlo al suelo

### ESPECIFICACIONES

#### Colores y materiales:

- Acero Inoxidable 304 brillante
- Kit de fijación al suelo incluido (tornillería)

#### Dimensiones:

- 300 (Ø) x 1.080 (H) mm



## CENICERO CON PAPELERA



CENICERO 3 l Y  
PAPELERA 29 l

**REF.: 8 99 1062**

CENICERO 4,7 l Y  
PAPELERA 48 l

**REF.: 8 99 1082**

CENICERO 2 l Y  
PAPELERA 8 l

**REF.: 8 99 615**



### VENTAJAS DEL PRODUCTO



- + Práctico**  
Contenedor interior de acero galvanizado
- + Diseñado para utilizarse en exteriores**
- + Protegido contra la intemperie**
- + Rápido y sencillo de vaciar**

### ESPECIFICACIONES

- Material: acero galvanizado (resistente a la oxidación y a la corrosión)
- Recubrimiento tratado contra los rayos UV
- Contenedor interior de acero galvanizado
- Superficie de apagado de las colillas de acero inoxidable
- Posibilidad de montarlo en el suelo
- Sistema de cierre con llave
- Kit de fijación al suelo incluido
- Color: Antracita

#### Dimensiones y capacidad:

##### 8 99 1062:

- Cenicero 3 l (900 colillas) y papelera 29 l
- 300 (L) x 990 (H) x 250 (F) mm

##### 8 99 1082:

- Cenicero 4,7 l (1.400 colillas) y papelera 48 l
- 480 (L) x 990 (H) x 250 (F) mm

##### 8 99 615:

- Cenicero 2 l (600 colillas) y papelera 8 l
- 400 (L) x 1.040 (H) x 260 (F) mm

## ACONDICIONAMIENTO DE LAS INSTALACIONES SANITARIAS

En Francia, el acondicionamiento de las instalaciones sanitarias de las empresas se rige por varios textos legales que tienen por finalidad garantizar la salud y la seguridad de los empleados. Dichos textos estipulan las normas mínimas que se deben respetar en cuanto a cantidad, equipamiento, mantenimiento y accesibilidad de las instalaciones sanitarias.

A continuación, se enumeran las referencias jurídicas aplicables al acondicionamiento de las instalaciones sanitarias de las empresas:

**Código francés del Trabajo: Los artículos R4228-2 a R4228-13 estipulan las obligaciones del empleador en lo referente a las instalaciones sanitarias.**

### Artículo R4228-7

- Los lavabos deben ser de agua potable. La temperatura del agua debe ser regulable, y el agua se distribuirá a razón de un lavabo por cada diez trabajadores como máximo. Se deben poner a disposición de los trabajadores medios adecuados de limpieza y secado que se mantendrán o cambiarán siempre que sea necesario.

### Artículo R4228-10

- Se debe disponer como mínimo de una cabina con inodoro y de un urinario por cada veinte hombres, y de dos cabinas, por cada veinte mujeres. [...] Cada cabina incluirá al menos un punto de agua. En los establecimientos que empleen personal de ambos sexos, las cabinas con inodoro para el personal femenino y para el masculino deben estar separadas. En las reservadas a las mujeres, se instalará un contenedor para compresas y otras protecciones para el período.

### Artículo R4228-11

- Las cabinas [...] se dispondrán de manera que no desprendan ningún olor. Contarán con sanitarios con cisterna y estarán provistas de papel higiénico.

### Artículo R4228-12

- Las cabinas estarán ventiladas de acuerdo con las normas de ventilación y saneamiento [...], así como debidamente caldeadas.

### Artículo R4228-13

- El empleador se encargará de hacer limpiar y desinfectar las cabinas y los urinarios al menos una vez al día.
- Cabe señalar que estas leyes son de aplicación para todas las empresas, cualquiera que sea su tamaño. Sin embargo, la inspección del trabajo podrá conceder algunas exenciones según la índole de la actividad de la empresa o de las limitaciones técnicas.
- CE n° 852/2004 - Capítulo I-4
- Para lavarse las manos, se debe disponer de una cantidad suficiente de lavabos convenientemente ubicados. Los lavabos destinados a lavarse las manos deberán contar con agua corriente caliente y fría, y con material para la limpieza y el secado higiénico de las manos.

## CLASIFICACIÓN Y GESTIÓN DE LOS RESIDUOS

En Francia, el tratamiento de los residuos en las empresas se rige por varios textos legales. Les presentamos algunos de los más importantes:

### Código francés de Medio Ambiente Artículo L541-21-1

- Quienes produzcan o tengan cantidades significativas de residuos compuestos mayoritariamente por biorresiduos estarán obligados a implementar una clasificación de estos en la fuente, así como:
  - o bien un sistema de recuperación in situ;
  - o bien una recogida selectiva de los biorresiduos, para que se pueda proceder a su recuperación y, sobre todo, favorecer su uso como abonos de elevada calidad.
- Como máximo el 31 de diciembre de 2023, esta obligación será de aplicación a todos los productores o tenedores de biorresiduos, incluidas las administraciones locales en el marco del servicio público de gestión de los residuos, y los establecimientos públicos y privados que generen biorresiduos.

### Código francés de Medio Ambiente Artículo L541-21-2-1

- Todo productor o tenedor de residuos debe implementar en sus establecimientos sistemas de recogida selectiva de los residuos, que sean adecuados para las distintas actividades realizadas en ellos y, si procede, al alcance del personal, para facilitar la clasificación en la fuente de, entre otros, incluidos los residuos generados por el consumo de productos habituales por parte de su personal.

### Código francés de Medio Ambiente Artículo L541-21-2-2

- Los responsables de establecimientos que reciben público (ERP), en el sentido del artículo L. 123-1 del Código francés de Construcción y Vivienda, deben organizar la recogida selectiva de los residuos que genere el público admitido en sus establecimientos, así como de los residuos generados por su propio personal. Para ello, tendrán que poner a disposición del público sistemas de recogida selectiva de los envases domésticos compuestos mayoritariamente por plástico, acero, aluminio, papel o cartón, así como de los residuos.
- CE n° 852/2004 - Capítulo VI-2
- Los residuos alimentarios, los subproductos no comestibles y los demás residuos se depositarán en contenedores dotados con cierres, salvo que los responsables del sector alimentario puedan demostrar a las autoridades competentes que otras clases de contenedores o de sistemas de evacuación utilizados son más adecuados. Estos deberán estar debidamente diseñados y mantenidos, y resultar sencillos de limpiar y, si procede, de desinfectar.

## LUCHA CONTRA EL DESPILFARRO - LEY AGECE

El artículo 58 de la ley francesa del 10 de febrero de 2020 para la lucha contra el despilfarro y para una economía circular, conocida como ley AGECE. Implementado por los compradores públicos en marzo de 2021, este sistema obliga a los compradores del Estado y de las administraciones locales a adquirir algunos productos resultantes del reemplazo o la reutilización, o que incluyan materiales reciclados.

Desde el 1 de enero de 2022, si durante los dos años siguientes a la compra el producto es objeto de una reparación en el marco de la garantía legal de conformidad, el cliente disfrutará de seis meses adicionales de garantía, es decir, de una garantía total de 30 meses [dos años + seis meses].

## HACCP

El HACCP (Hazard Analysis Critical Control Point = Análisis de peligros y puntos de control críticos) consiste en una política sistemática y preventiva destinada a garantizar la seguridad alimentaria mediante la identificación y el control, en los procesos de producción, de los riesgos biológicos, químicos y físicos que pudieran convertir el producto terminado en peligroso para el consumo. El HACCP se basa en siete principios fundamentales:

1. Identificar los peligros en cada fase o etapa.
2. Determinar los puntos críticos de control (PCC) para esos peligros
3. Establecer límites críticos
4. Establecer un sistema de vigilancia
5. Establecer medidas correctoras
6. Establecer procedimientos de verificación
7. Establecer un sistema de documentación y registro

El HACCP se utiliza en diversos sectores de la industria alimentaria, como la producción, la elaboración, el embalaje y la distribución, para gestionar la seguridad alimentaria a lo largo de toda la cadena de suministro.

Un producto en sí mismo no puede satisfacer el HACCP, porque el HACCP es un método de gestión de la seguridad sanitaria de los alimentos, y no una norma específica para un producto. Sin embargo, un producto puede satisfacer los requisitos de seguridad alimentaria estipulados por un sistema HACCP implementado por una empresa.

## CALIDAD DEL AIRE

La calidad del aire en el entorno profesional se rige por varios textos legislativos y reglamentarios. Les presentamos algunos de los más importantes:

1. El artículo **L221-7** del Código francés de Medio Ambiente estipula que el Estado coordina los trabajos de detección de los factores de contaminación, así como la evaluación de las exposiciones y de los riesgos sanitarios relativos a la calidad del aire en los entornos cerrados. Desarrolla medidas de prevención y de gestión destinadas a reducir la magnitud y los efectos de dicha contaminación.
2. El artículo **D221-38** del Código francés de Medio Ambiente indica que la vigilancia de la calidad del aire en algunos establecimientos que reciben público se realiza según lo previsto por el decreto nº 2012-14 del 5 de enero de 2012.
3. El artículo **L221-8** del Código francés de Medio Ambiente indica que una vigilancia de la calidad del aire interior es obligatoria para el propietario o responsable de algunos establecimientos que reciben público, determinados por decreto en Consejo de Estado, cuando la configuración de las instalaciones o la índole del público así lo justifiquen.
4. El artículo **R221-34** del Código francés de Medio Ambiente estipula que el propietario o, si procede, el responsable del establecimiento, debe conservar los dos últimos informes de evaluación de los medios de ventilación y de análisis de las mediciones de contaminantes.
5. El artículo **L221-10** del Código francés de Medio Ambiente menciona que los productos de construcción y de mobiliario, así como los revestimientos de paredes y suelos, y las pinturas y barnices que emitan

sustancias al aire ambiente, están sujetos a la obligación de etiquetar los contaminantes volátiles.

## NFC 15-100

La norma NFC 15-100 incluye directrices específicas en lo relativo a las instalaciones eléctricas en cuartos de baño. Dado que los cuartos de baño son entornos donde hay agua y el riesgo de electrocución es mayor, se deben adoptar precauciones especiales para garantizar la seguridad eléctrica.

## INSECTOS

Los establecimientos que reciben público (ERP) tienen obligaciones en materia de lucha contra los insectos perjudiciales. Estas obligaciones se indican en los reglamentos sanitarios de los departamentos franceses, y en la circular del 9 de agosto de 1978, artículos 125.1 y 130.5

Los propietarios o responsables de establecimientos que reciben público deben adoptar todas las medidas oportunas para evitar la penetración de insectos, y encargar, si procede, operaciones de desinsectación, y evitar cualquier posible contaminación de los productos alimentarios.

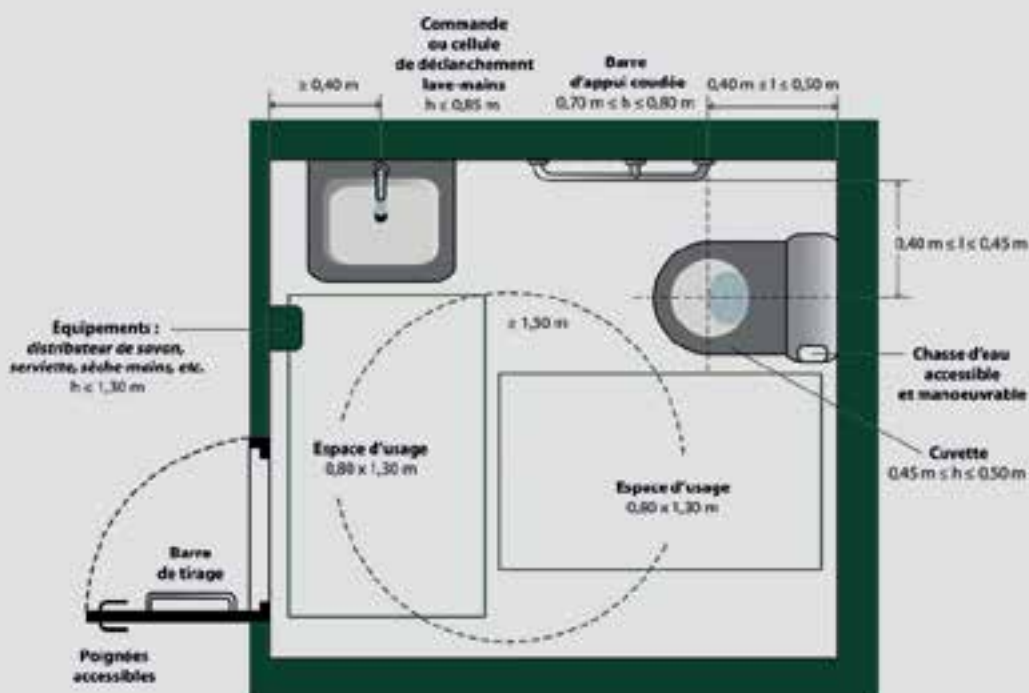
En el marco del Plan de Control Sanitario (PMS), los restauradores deben implementar un sistema de lucha eficaz contra la penetración de plagas y alimañas (roedores, insectos voladores, rastreros y otros) en las instalaciones. El PMS debe contener un plan de erradicación de plagas y alimañas, y de las buenas prácticas higiénicas que implementar, como la lucha contra los insectos.

## PERSONAS CON MOVILIDAD REDUCIDA (PMR)

Diversos decretos y leyes franceses estipulan las normas de accesibilidad para las personas con movilidad reducida, y sobre todo el decreto del 8 de diciembre de 2014 y el decreto del 20 de abril de 2017.

Entre las medidas que debe prever un establecimiento abierto al público, están las siguientes:

- Al menos una cabina con inodoro adaptada para los usuarios de sillas de ruedas, que incluya además un lavabo, en cada planta accesible.
- Los sanitarios adaptados para usuarios de sillas de ruedas deben estar en el mismo recinto que el resto de las cabinas, si estas están agrupadas.
- Los dispensadores de jabón y de papel, así como los secamanos, deben ser accesibles para las personas con discapacidades, al igual que los lavabos. Por lo tanto, se debe adecuar a las normas de accesibilidad al menos un elemento de cada uno de los acondicionamientos existentes.





#### **JVD FRANCIA**

3, rue des Brèches  
44406 Rezé Cedex (Francia)

Departamento Comercial para Francia  
Tfno.: + 33 (0)2 40 75 98 20  
jvdfrance@jvd.fr

Departamento Comercial para Exportación  
Tfno.: +33 (0)2 40 75 99 76 / 77  
jvdexport@jvd.fr

Servicio Posventa  
Tfno.: + 33 (0)2 40 75 96 30  
sav@jvd.fr

#### **JVD ASIA**

56 Loyang Way #06-04  
Loyang Enterprise Building  
Singapur 508775  
Tfno.: + 65 6214 8550  
jvd.com.sg

#### **JVD ESPAÑA**

C/Juan de Herrera, 14  
Elche Parque Industrial  
03203 Elche (Alicante, España)  
Tfno.: +34 965 677 777  
jvd.es

#### **JVD AMERICAS**

Carr. Querétaro San Luis Potosí  
97 Blvd. Bernardo Quintana, Santiago  
de Querétaro.  
Querétaro, 76140, MEXICO  
Tel : + 52(442) 161 2595  
jvd.mx



Respetuosa con el medio ambiente, JVD imprime este catálogo con tintas vegetales sobre papel ecológico procedente de bosques con una gestión sostenible. JVD invita a sus colaboradores y clientes a facilitarles sus direcciones de e-mail, para recibir directamente esta información en versión electrónica.

Documento no contractual. JVD se reserva el derecho a modificar sin aviso previo las especificaciones de sus productos. Inscrita en el Registro Mercantil, con el nº 330 927 476. Fotografías: Garnier Studios, Cédric Chassé y Getty Image. Imagen generada por una IA, prompt diseñado por el Laboratorio de IA Nouvelle Vague. Traducción: LC Lingua ([www.lclingua.fr](http://www.lclingua.fr))

